

TTY 大羽 電腦羅拉車

Automatic Post Bed Roller Feed Sewing Machine



零件圖冊
Parts List

- » 聚焦
CENTER
- » 專注
FOCUS
- » 簡單
SIMPLE
- » 感恩
OWED

型號 / MODEL :

T5-1/X (自動款/Automatic Type)
T6-1/X (步進款/Step moter Type)

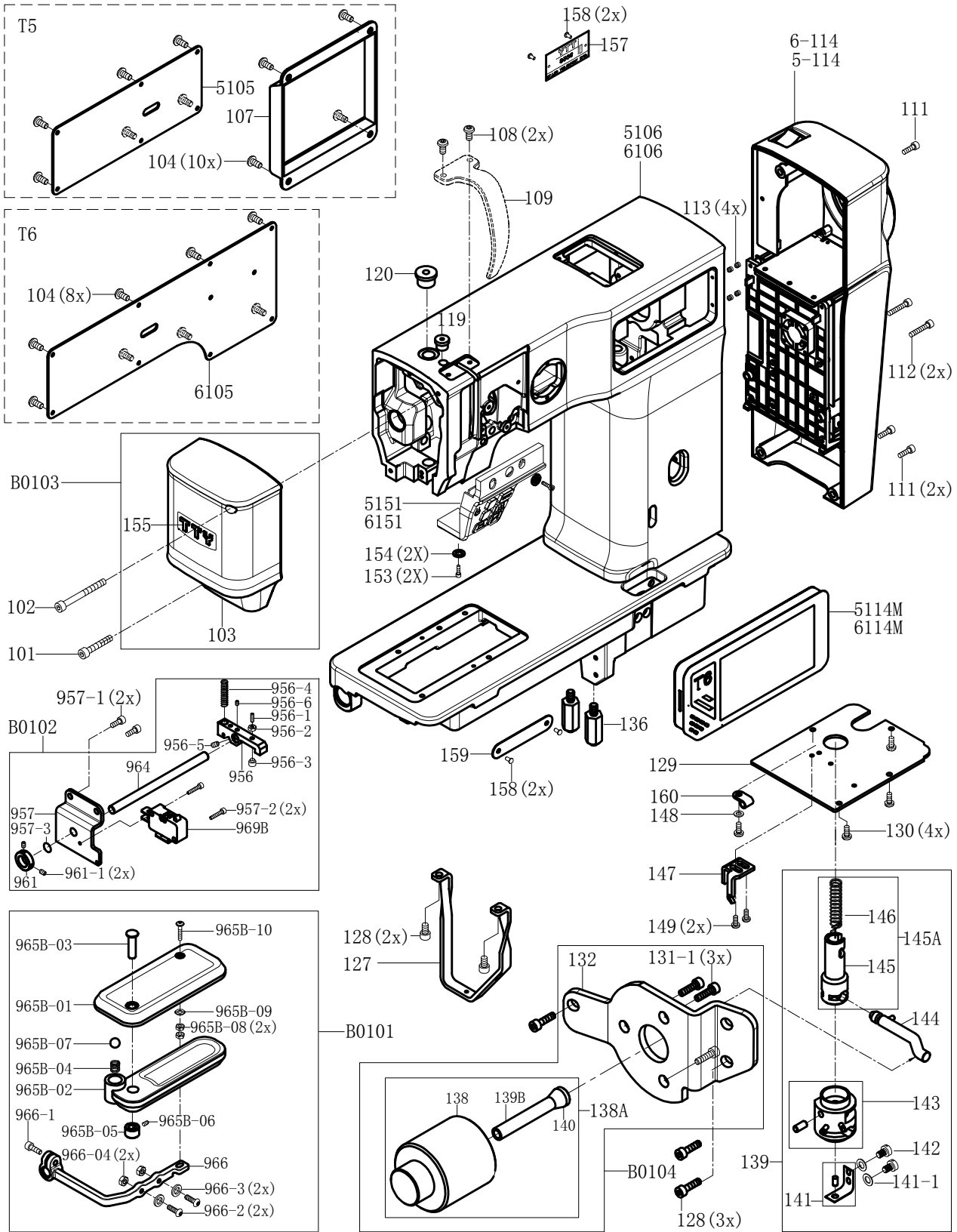
安徽杰羽製鞋機械科技有限公司
ANHUI JIEYU SHOES MACHINERY TECHNOLOGY CO., LTD

索引 INDEX-----PAGE

01.	本體機構 ARM BED AND IT' S ACCESSORIES-----	01
02.	壓棒機構 PRESSER FOOT BAR MECHANISM-----	03
03.1	天平及針棒搖動臺機構(一) TAKE-UP LEVER & NEEDLE BAR ROCKING MECHANISM-----	05
03.2	天平及針棒搖動臺機構(二) TAKE-UP LEVER & NEEDLE BAR ROCKING MECHANISM-----	07
04.	縫線壓力調整機構 UPPER THREAD TENSION REGULATION MECHANISM-----	09
05.	上軸、主軸傳動機構 UPPER & MAIN SHAFT TRANSMISSION MECHANISM-----	11
06.1	剪線機構 THREAD TRIMMING MECHANISM-----	13
06.2	T5-1/X 下送料機構 LOW FEED MECHANISM-----	15
07.1	T5-1/X 輪錢、上邊心機構 (V1标配) (被动送料) ROLLER PRESSER FOOT & UPPER SIDE SHAFT MECHANISM-----	17
07.2	T5-1/X 輪錢、上邊心機構 (V3选配) (主动送料) ROLLER PRESSER FOOT & UPPER SIDE SHAFT MECHANISM-----	19
07.3	T6-1/X 輪前、倒針機構 ROLLER PRESSER FOOT & REVERSE STITCHING MECHANISM-----	21
08.	右边座機構 RIGHT SIDE BRACKET MECHANISM-----	23
09.	T5-1/X 单针中座機構 (V4标配) SINGLE NEEDLE CENTRAL BRACKET MECHANISM-----	25
10 .	T6-1/X 單針中座機構 SINGLE NEEDLE CENTRAL BRACKET MECHANISM-----	27
11.	隨機附件 ACCESSORIES-----	29
12.1	T5-1/X 電器連接圖 ELECTRICITY ELEMENTST GIG-----	31
12.2	T6-1/X 電器連接圖 ELECTRICITY ELEMENTST GIG-----	33

零件圖冊 / PART LIST

01 本體機構 ARM BED AND IT'S ACCESSORIES

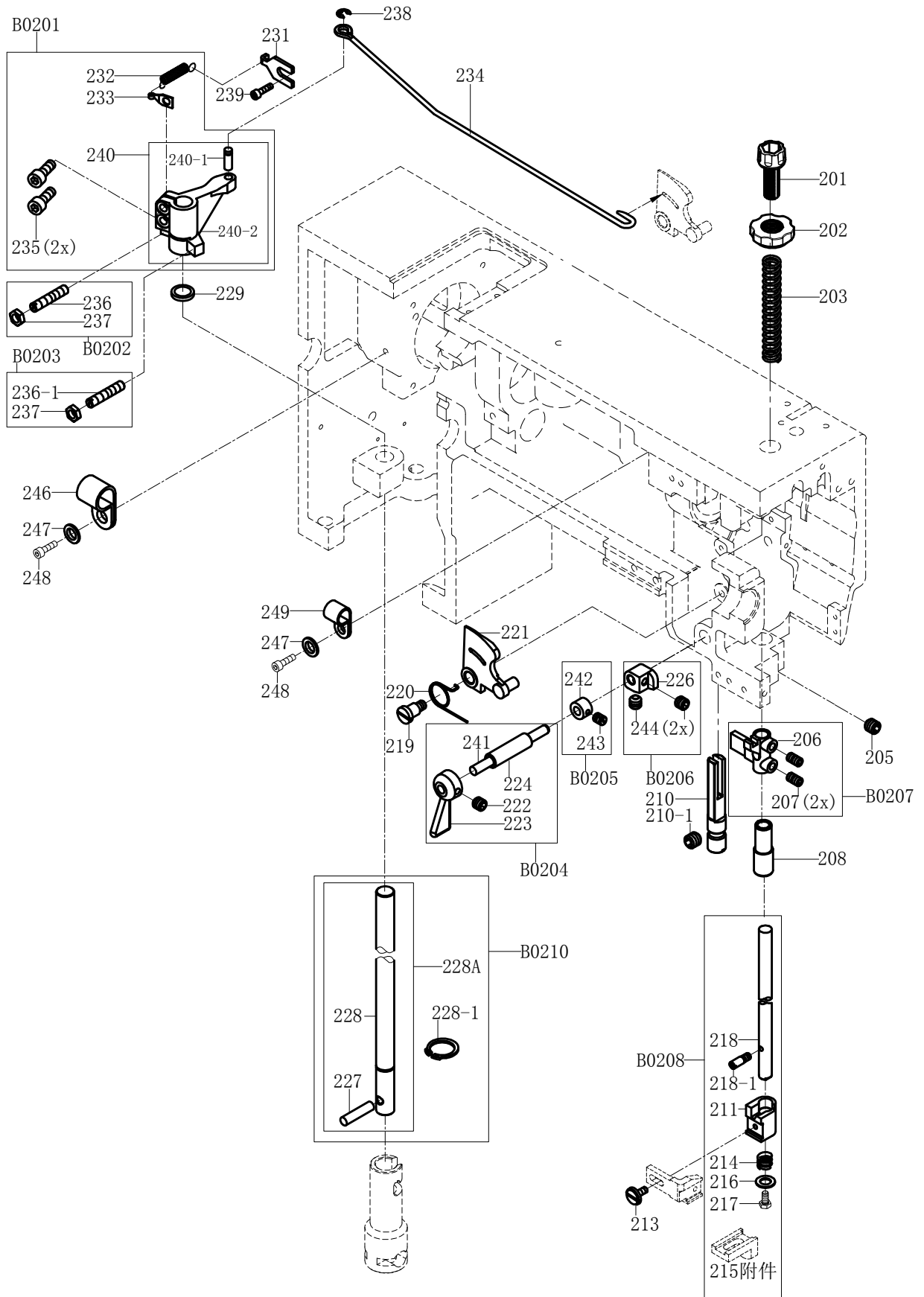


01. 本体机构零件明细

分解图号	内部编码	零件图号	零件名称	备注	单台数量	
					T5-1/X	T6-1/X
B0101	950800219	T6-ZJ01	倒缝把手组件部装		1	1
965B-01	155744001	S5-0965-01	倒缝把手上盖		1x	1x
965B-02	15574400200	S5-0965-02	旋转扳手组件		1x	1x
965B-03	155226010	TY9618-965B-03	固定销		1x	1x
965B-04	155227011	TY9618-965B-04	弹簧		1x	1x
965B-05	155208001	TY591-239	锁圈		1x	1x
965B-06	S10074	GB/T80	内六角凹端紧定螺钉	M4*4	1x	1x
965B-07	155209020	TY9618-965B-07	钢珠Sφ8		1x	1x
965B-08	N01105	GB/T6170	六角螺母	M3	2x	2x
965B-09	W01144	GB/T95	平垫圈	M3	1x	1x
965B-10	S17902	IS07380-2-2011	内六角圆头带垫螺钉	M3*16	1x	1x
966B	155505009	T6-966	倒缝摆杆		1x	1x
966-1	S05951	GB/T70.1	内六角圆柱头螺钉	M5*10	1x	1x
966-2	S04234	GB/T818	复合槽螺钉	M4*14	2x	2x
966-3	W01145	GB/T95	平垫圈	M4	2x	2x
966-4	N01103	GB/T6170	六角螺母	M4	2x	2x
B0102	950800235	S7-91-ZJ02	倒缝点动开关组件部装		1	1
956	155209018	TY9618-956	开关压板		1x	1x
956-1	S10073	GB/T80	内六角凹端紧定螺钉	M4*16	1x	1x
956-2	N01103	GB/T6170	六角螺母	M4	1x	1x
956-3	155226009	TY9618-956-3	限位柱		1x	1x
956-4	155227004	TY335-140	栓销弹簧		1x	1x
956-5	S10080	GB/T80	内六角凹端紧定螺钉	M5*6	1x	1x
956-6	S10074	GB/T80	内六角凹端紧定螺钉	M4*4	1x	1x
957	155212038	TY9618-957A	倒缝把手座		1x	1x
957-2	S05938	GB/T70.1	内六角圆柱头螺钉	M3*14	2x	2x
957-3	001151	GB/T3452.1	O型橡胶密封圈		1x	1x
961	155008007	TY9910-250G	定环		1x	1x
961-1	1550NS14001	TY9910-094	螺钉	M6*0.75*6	2x	2x
964	155502001	S7-0106	倒缝把手轴		1x	1x
969B	15523001300	TY591-562	点动开关		1x	1x
B0103	950800032	T6-ZJ04	面罩部装		1	1
103	930000646	T6-103	面罩(涂后)		1x	1x
103-1	155537006	T6-103-1	蓝条	涂装用	1x	1x
155	155537007	T6-155	面罩标牌		1x	1x
B0104	950800129	9922-ZJ13	抬压脚电磁铁组件部装		1	1
131-1	S05961	GB/T70.1	内六角圆柱头螺钉	M6*10	3x	3x
132	155212005	TY9922BFT-1020B	电磁铁架		1x	1x
138A	15523000100	TY591-1006	抬压脚电磁阀	组件	1x	1x
5105	930000627	T5-105	松线防护板(涂后)		1	0
6105	930000649	T6-105	松线防护板(涂后)		0	1
5106	930800060	T5-1/X-106	壳体组件(涂后)		1	0
6106	930800061	T6-1/X-106	壳体组件(涂后)		0	1
5-114	15523010400	T5-114-HL	电控组件(沪龙)		1	0
6-1114	15553001300	T6-SK114A-QX	单针电控组件(琦星)		0	1
5114M	155230105	T5-114M-HL	电控面板(沪龙)		1	0
6114M	155530014	T6-SK114M-QX	电控面板(琦星)		0	1
5151	15523010300	T5-151	机头按键组		1	0
6151	15553001200	T6-151	机头按键组		0	1
101	S05956	GB/T70.1	内六角圆柱头螺钉	M5*25	1	1
102	S05948	GB/T70.1	内六角圆柱头螺钉	M5*50	1	1
104	S17883	GB/T70.2	内六角盘头螺钉	M4*8(镀镍)	10	8
107	930000623	TY9658-SK107A	大防沙板		1	0
108	S17884	GB/T70.2	内六角盘头螺钉	M5*10(镀镍)	2	2
111	S05951	GB/T70.1	内六角圆柱头螺钉	M5*10	3	3
112	S05955	GB/T 70.1	内六角圆柱头螺钉	M5*20	2	2
113	S10076	GB/T 80	内六角凹端紧定螺钉	M4*6	4	4
119	155211039	TY591-133	油盖		1	1
120	15522016	TY9618-120	压棒盖		1	1
127	155212004	TY591-126	支架		1	1
128	S05962	GB/T70.1	内六角圆柱头螺钉	M6*12	5	5
129	155212042	TY591-123	底盘座		1	1
130	1550NS11001	TY9910-022	一字圆柱头螺钉	M5*10	4	4
136	1552NS30001	TY591-553B	六角钢		2	2
139	15520200700	TY591-ZJ02-001	膝控抬压脚(组件)	组件	1	1
147	155212008	TY591-1016	拉簧座		1	1
148	W01146	GB/T95	垫片 5	M5	1	1
149	S05959	GB/T70.1	内六角圆柱头螺钉	M5*8	2	2
153	S05941	GB/T70.1	内六角圆柱头螺钉	M3*6	2	2
154	W01144	GB/T95	平垫圈	M3	2	2
157	155237016	TTY-XHP-A	大羽型号牌		1	1
158	R03007	GB 827-86	标牌铆钉/不锈钢		4	4
159	155231023	ADL020	号码牌		1	1
160	155211015		线夹	UC-2	1	1
957-1	S05951	GB/T70.1	内六角圆柱头螺钉	M5*10	2	2

零件圖冊 / PART LIST

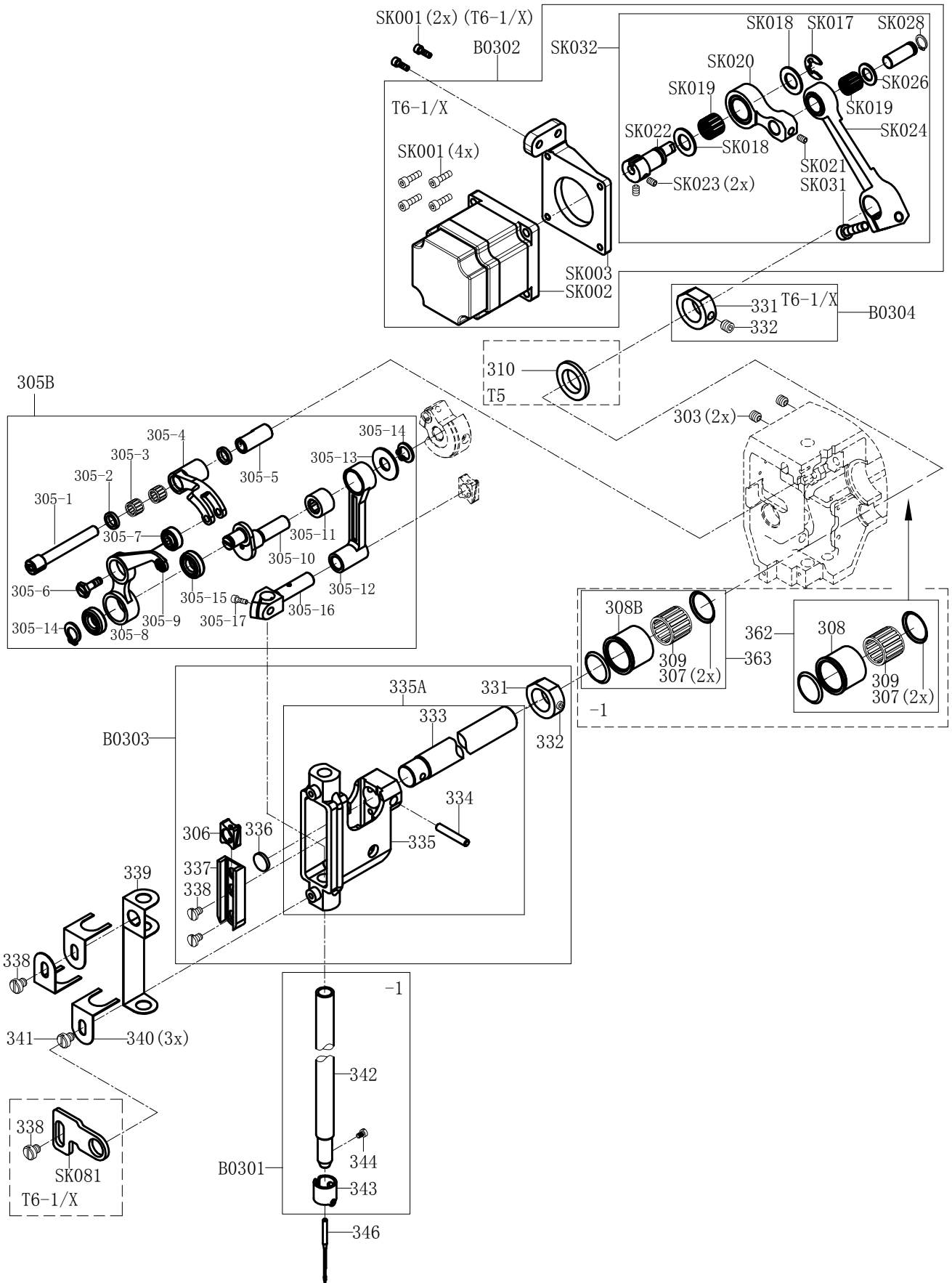
02 壓棒機構 PRESSER FOOT BAR MECHANISM



02. 压棒机构零件明细

分解图号	内部编码	零件图号	零件名称	备注	单台数量	
					T5-1/X	T6-1/X
B0201	950800126	9922-ZJ10	上下输送臂部装		1	1
232	155227003	TY801-076	离合拉簧		1x	1x
233	155012002	TY9910-145	弹簧固定板		1x	1x
235	S05952	GB/T70-85	内六角圆柱头螺钉	M5*12	2x	2x
240	155004003	TY9910-147	上下输送臂	组件	1x	1x
B0202	950800120	9922-ZJ04	上下输送臂限位螺丝一部装		1	1
236	S12031	GB/T79	内六角圆柱端紧定螺钉	M6X30	1x	1x
237	N01104	GB/T6170	六角螺母	M6	1x	1x
B0203	950800121	9922-ZJ05	上下输送臂限位螺丝二部装		1	1
236-1	S09157	GB/T79	内六角圆柱端紧定螺钉	M6X35	1x	1x
237	N01104	GB/T6170	六角螺母	M6	1x	1x
B0204	950800122	9922-ZJ06	压棒提杆部装		1	1
222	S10080	GB/T80-2000	内六角凹端紧定螺钉	M5X6	1x	1x
223	930000148	TY9910-114	压棒提杆		1x	1x
224	155203001	TY9922-02-224	压棒提杆套管		1x	1x
241	155202002	TY591-224	压棒提杆轴		1x	1x
B0205	950800123	9922-ZJ07	压板提升轴部装		1	1
242	155208001	TY591-239	锁圈		1x	1x
243	S10074	GB/T80-2000	内六角凹端紧定螺钉	M4*4	1x	1x
B0206	950800124	9922-ZJ08	压棒提升器部装		1	1
226	155201006	TY591-226	压棒提升器		1x	1x
244	S10080	GB/T80-2000	内六角凹端紧定螺钉	M5*6	2x	2x
B0207	950800125	9922-ZJ09	压板固定座部装		1	1
206	155001001	TY9910-126	压棒固定座		1x	1x
207	1550NS14001	TY9910-094	内六角无头螺丝	M6*0.75*6	2x	2x
B0208	950800127	9922-ZJ11	单针压棒部装		1	1
211	155201004	TY591-211	轮前下座		1x	1x
214	155027001	TY9910-130	弹簧		1x	1x
216	155228010	TY9922BFT-216	平垫圈		1x	1x
217	1552NS12002	TY9910-132	六角头螺栓	M4*8	1x	1x
218	155202001	TY9922BFT-218	压棒		1x	1x
218-1	1550NS15001	TY9922BFT-218-1	螺钉		1x	1x
B0210	950800128	9922-ZJ12	压脚长轴部装		1	1
228A	155002001	TY9910-148	压脚长轴	组件	1x	1x
228-1	H03066	GB/T894.1-86	轴用挡圈	12	1x	1x
201	155544001	S7-0205	压脚调压旋钮		1	1
202	1555NS16001	S7-0202	调压旋钮螺母		1	1
203	155527001	S7-0203	压脚压簧		1	1
205	S10079	GB/T78	内六角锥端紧定螺钉	M5*5	1	1
208	155503002	S7-0204	压棒下套管		1	1
210	155009001	TY9910-133	导轨棒		1	1
210-1	S10081	GB/T80-2000	内六角凹端紧定螺钉	M5X8	1	1
213	1550NS11012	TY9910-051	一字圆柱头螺丝		1	1
219	1550NS11003	TY9910-121	一字圆柱头螺丝		1	1
220	155027002	TY9910-122	弹簧		1	1
221	155004001	TY9910-123	沙拉心座组		1	1
229	155028001	TY9910-147-1	调整垫片		1	1
231	155012001	TY9910-143	弹簧固定板		1	1
234	155227001	TY9910-120	脚弓连接杠杆		1	1
238	H05026	GB/T896-86	开口挡圈	M4	1	1
239	S05967	GB/T70.1	内六角圆柱头螺钉	M6*8	1	1
246	155211012	TY9618-246	线夹	R-16.2	1	1
247	W01145	GB/T95	平垫圈	M4	2	2
248	S05949	GB/T70.1	内六角圆柱头螺钉	M4*8	2	2
249	155211010	TY591-857	油管护架		1	1

03.1 天平及針棒搖動臺機構(一)
TAKE-UP LEVER & NEEDLE BAR ROCKING MECHANISM



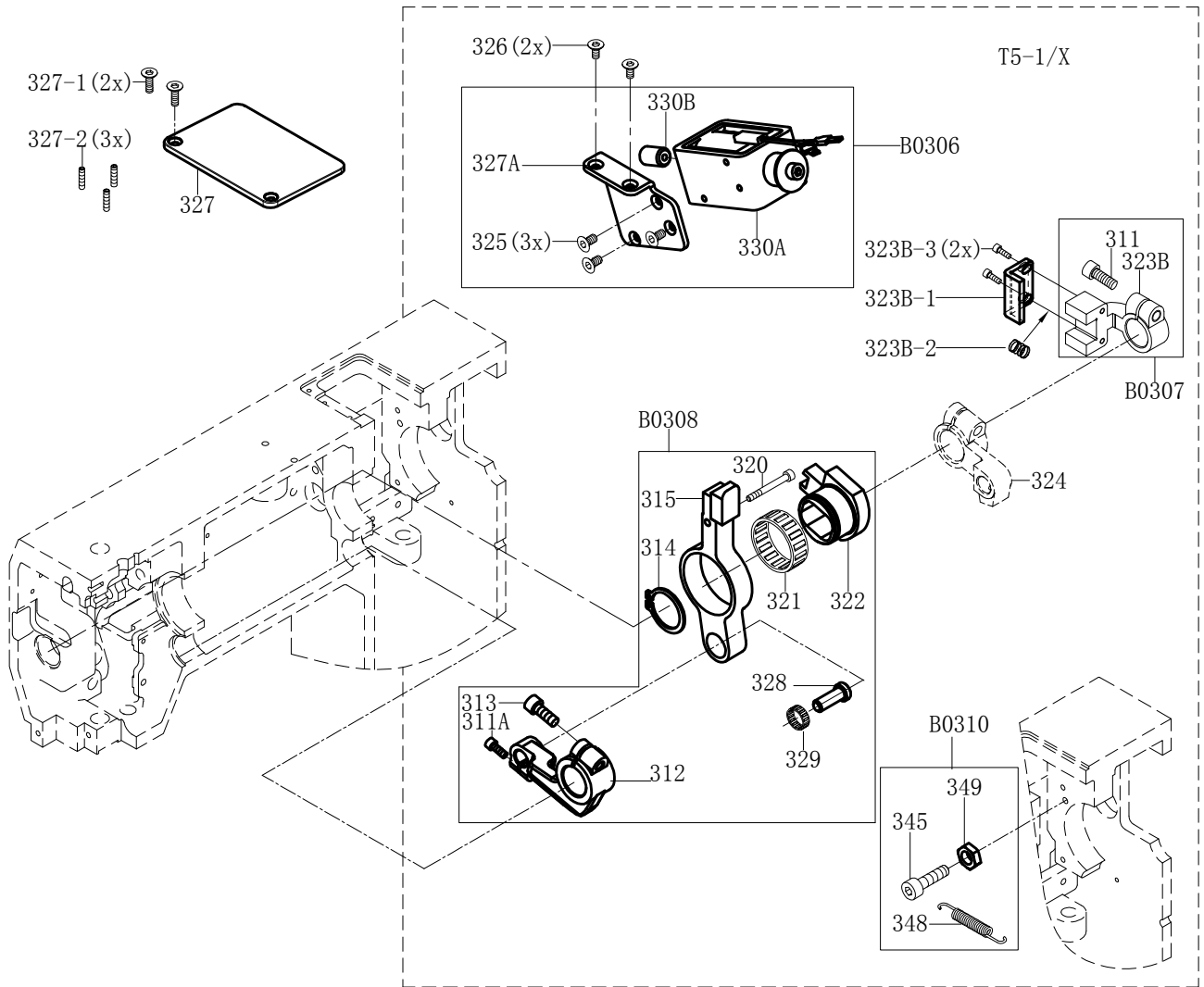
03.1 天平及针棒摇动台机构（一）零件明细

分解图号	内部编码	零件图号	零件名称	备注	单台数量	
					T5-1/X	T6-1/X
B0301	950800239	S5-91-ZJ10	单针针棒部装		1	1
342	155002002	TY9910-077	单针针棒		1x	1x
343	155012004	TY9910-079	针棒套环		1x	1x
344	1557NS11003	TY9910-078	螺钉 M3*0.5*4		1x	1x
B0302	950800220	T6-ZJ02	针摆部装		0	1
SK001	S05952	GB/T70.1	内六角圆柱头螺钉	M5*12	0	4x
SK002	155530016	T6-SK002-QX	针摆电机(二代)		0	1x
SK003	155533008	T6-SK003	针摆电机座		0	1x
SK032	15550500300	S7-0301	摆针连杆组件		0	1x
B0303	950800130	9922-ZJ14	针棒座部装		1	1
306	155009003	TY9910-086	针棒道引滑块		1x	1x
331	155008001	TY9910-106	固定环		1x	1x
332	1550NS14001	TY9910-094	内六角无头螺丝M6*0.75*6		1x	1x
335A	15520101100	TY9910-101/102/105	针棒座组件	组件	1x	1x
336	155023001	TY9910-087B	油棉		1x	1x
337	155009004	TY9910-087	针棒连接器导槽		1x	1x
338	1550NS11013	TY9910-088	一字圆柱头螺丝		2x	2x
B0304	950800148	9922-ZJ43	上边心轴固定环部装		0	1
331	155008001	TY9910-106	固定环		0	1x
332	1550NS14001	TY9910-094	内六角无头螺丝M6*0.75*6		0	1x
SK001	S05952	GB/T70.1	内六角圆柱头螺钉	M5x12	0	2
SK081	155509004	TY91218-SK081	针摆限位块		0	1
303	S10081	GB/T80-2000	内六角凹端紧定螺钉	M5X8	2	2
305B	15523800200	TY591-305B	天秤组件		1	1
310	155012008	TY9910-168	垫片		2	1
338	1550NS11013	TY9910-088	一字圆柱头螺丝		1	2
339	155023002	TY9910-101A	油棉		1	1
340	155012017	TY9910-099	油棉压板		3	3
341	1550NS11019	TY9910-098	一字圆柱头螺丝		1	1
346	155217001		车针 INDPX5#16		1	1
362	15512400100	TY9910-109A	培林套管组件	Φ23	1	1
363	15512400200	TY9922BFT-308A	培林套管组件	Φ24	1	1

零件圖冊 / PART LIST

03.2 天平及針棒搖動臺機構 (二)

TAKE-UP LEVER & NEEDLE BAR ROCKING MECHANISM



03.2 天平及针棒摇动台机构（二）零件明细

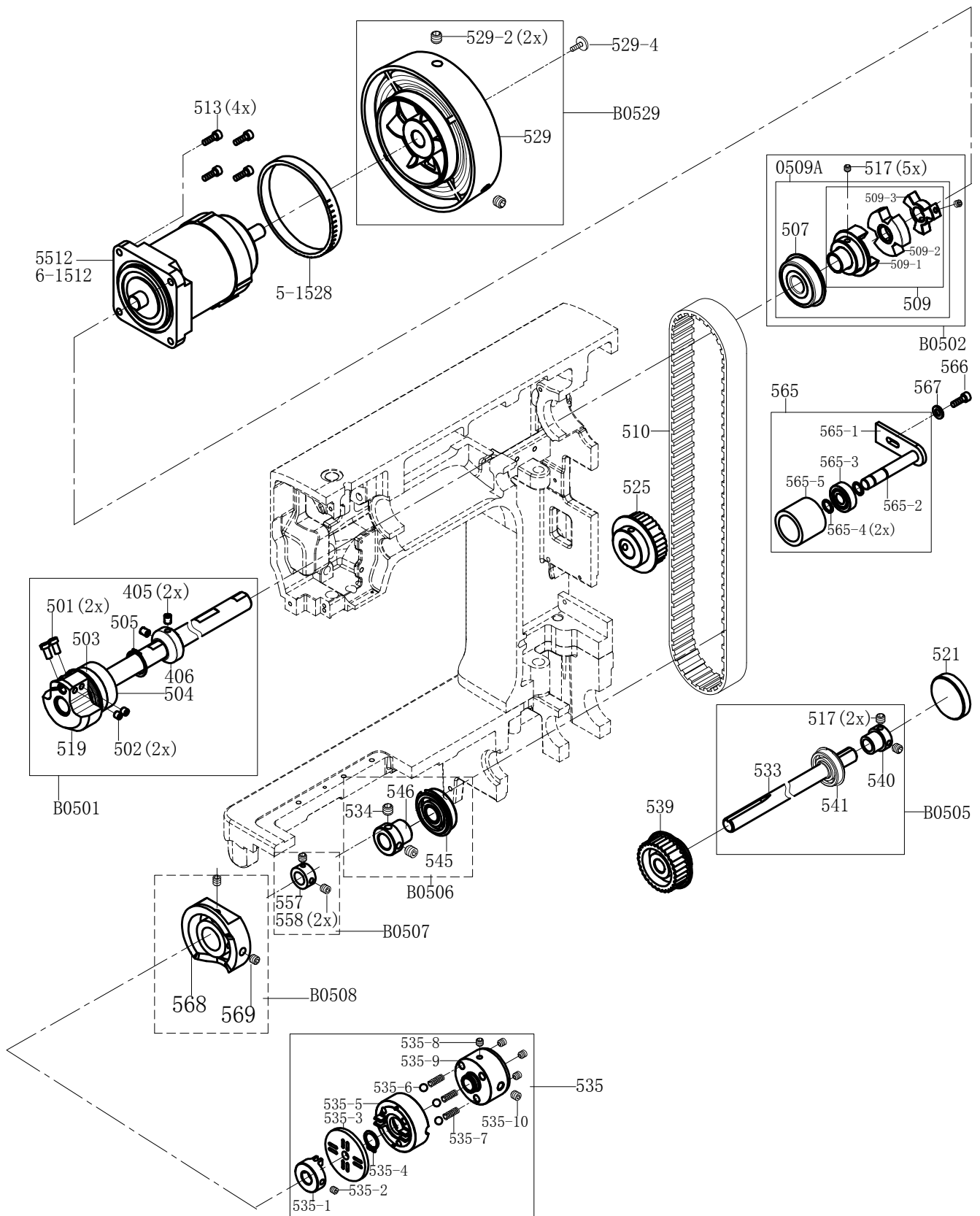
分解图号	内部编码	零件图号	零件名称	备注	单台数量	
					T5-1/X	T6-1/X
B0306	950800135	TY9922-ZJ19	针摆电磁铁部装		1	0
325	S12026	GB/T70.3-2000	内六角沉头螺钉	M4*6	3x	0
327A	155212012	TY9922-03-327A	电磁铁固定板		1x	0
330A	15523001400	TY591-330A	电池铁(针杆切换)	330A	1x	0
330B	155211006	TY591-641	尼龙垫		1x	0
B0307	950800134	TY9922-ZJ18	单针凸轮导向座部装		1	0
311	S05964	GB/T70.1	内六角圆柱头螺钉	M6*16	1x	0
323B	155209008	TY591-323B	滑块凸轮导向座		1x	0
B0308	950800251	9922-ZJ91	单针针送支臂及凸轮部装		1	0
314	H03070	GB/T 894.1-86	轴用弹性挡圈-A型	24	1x	0
315	155201008	TY591-315	凸轮连杆		1x	0
320	1552NS13006	TY591-320B	轴肩螺钉		1x	0
321	155024001	TY9910-159	针状培林		1x	0
322	155209001	TY591-322	滑块凸轮		1x	0
311A	S05952	GB/T 70.1-2000	内六角圆柱头螺钉	M5*12	1x	0
312	155201007	TY591-312	针送支臂		1x	0
313	S05953	GB/T70.1	内六角圆柱头螺钉	M5*14	1x	0
B0310	950800136	TY9922-ZJ20	凸轮连杆拉簧部装		1	0
345	S05952	GB/T70.1	内六角圆柱头螺钉	M5*12	1x	0
348	155227002	TY9922-232C	拉簧		1x	0
349	N01106	GB/T6170	六角螺母	M5	1x	0
323B-1	155212010	TY591-323B-1	固定块		1	0
323B-2	155227004	TY335-140	弹簧		1	0
323B-3	S17895	GB/T70.1	内六角圆柱头螺钉	M3*6	2	0
326	S12027	GB/T70.3-2000	内六角沉头螺钉	M4*8	2	0
327	930000645	T5-327	盖板(涂后)		1	0
327-1	S12024	GB/T70.3-2000	内六角沉头螺钉	M4*12	2	0
327-2	S10072	GB/T80	内六角凹端紧定螺钉	M4*10	3	0

04. 缝线压力调整机构零件明细

分解图号	内部编码	零件图号	零件名称	备注	单台数量	
					T5-1/X	T6-1/X
B0401	950800137	9922-ZJ21	松线电磁阀部装		1	1
416	155212015	TY591-416	松线阀座		1x	1x
416-1	S05940	GB/T70.1	内六角圆柱头螺钉	M3*5	2x	2x
418A	15523001800	TY591-418A	电磁阀（松线）		1x	1x
404	15521303800	TY9618-404B	绕线器组件		1	1
409	S17884	GB/T70.2	内六角半圆头螺钉	M5*10（镀镍）	1	1
410	15521201400	TY591-410	松线销组件		1	1
411	S10081	GB/T80-2000	内六角凹端紧定螺钉	M5*8	1	1
412	15551300200	T6-412	单针沙拉组件		1	1
413	155213003	TY9618-413B	过线板		1	1
415	S17883	GB/T70.2	内六角盘头螺钉	M4*8（镀镍）	3	3
417	S12029	GB/T70.3-2000	内六角沉头螺钉	M5X10	2	2

零件圖冊 / PART LIST

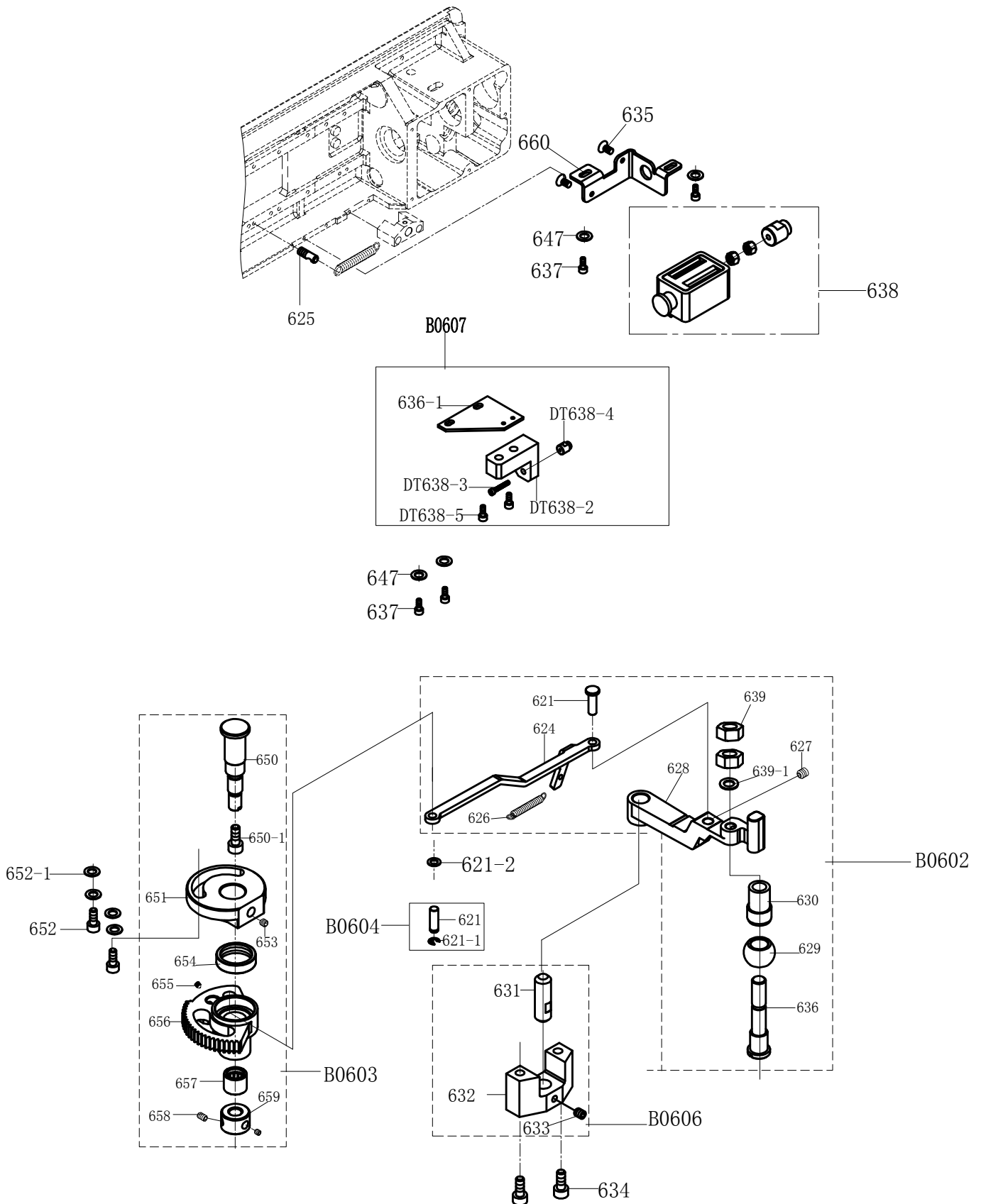
05 上轴、主轴传动机构 UPPER & MAIN SHAFT TRANSMISSION MECHANISM



05. 上轴及主传动机构零件明细

分解图号	内部编码	零件图号	零件名称	备注	单台数量	
					T5-1/X	T6-1/X
B0501	950800034	T6-ZJ05	整体上轴部装		1	1
405	S10086	GB/T80-2000	内六角凹端紧定螺钉	M6*8	2x	2x
406	155208003	TY591-406B	锥形传动轮		1x	1x
501	1550NS11001	TY9910-022	一字圆柱头螺钉	M5*10	2x	2x
502	1550NS14001	TY9910-094	内六角无头螺丝	M6X0.75X6	2x	2x
503	B02018		轴承	60/22ZZNR	1x	1x
504	B04021		轴承	60-22ZZ	1x	1x
505	H03035	GB/T894.1	轴用弹性挡圈	M22	1x	1x
519A	15551000100	T6-519A	凸轮组件		1x	1x
B0502	950800196	S5-91-ZJ04	连轴器轴承组件部装		1	1
509	15570300600	S5-0509A	联轴器组件(含轴承)		1x	1x
517	S10092	DIN916	内六角凹端紧定螺钉	M6*0.75*8	5x	5x
B0505	950800166	9922-ZJ82	单带万向连接轴轴承套管部装		1	1
540	155003007	TY9910-193	轴承套管(右)		1x	1x
541	155024006	TY9910-188	滚珠培林		1x	1x
517	1550NS14001	TY9910-094	内六角无头螺丝	M6X0.75X6	2x	2x
B0506	950800056	9601-ZJ03	大梭轴承套管(左)部装		1	1
534	1550NS14001	TY9910-094	内六角无头螺丝	M6X0.75X6	2x	2x
545	155024013	TY9910-191	滚珠培林	BB6202ZZNR	1x	1x
546	155201015	TY591-545	剪线凸轮		1x	1x
B0507	950800140	9922-ZJ31	剪线拉杆限位定环部装		1	1
557	155208005	TY591-855	定环		1x	1x
558	1550NS14001	TY9910-094	内六角无头螺丝	M6X0.75X6	2x	2x
B0529	950800041	T6-ZJ06	手轮(铝件)部装	杰克灰	1	1
529	930000614	TY9618-529C	手轮(喷涂后)	杰克灰	1x	1x
529-2	S10086	GB/T80-2000	内六角凹端紧定螺钉	M6*8	2x	2x
B0508	950800287	9628-ZJ07	剪线凸轮组件部装		1	1
568	155210007		TY9628-DT568剪线凸轮		1x	1x
569	S10085		GB/T80内六角凹端紧定螺钉	M6*6	3x	3x
5512	15573300100	TY9922-512A-K	电机	750W	1	0
6-1512	155533009	T6-SK512-QX	主电机(二代)		0	1
510	155735005	S5-567A	同步带(加宽)		1	1
513	S05955	GB/T70.1	内六角圆柱头螺钉	M5*20	4	4
521	155211026	TY9910-186	保护盖		1	1
5-1528	155203026	TY9910-184-1	缝目指示环		1	0
525	15573500300	S5-0531ZJ	上齿型带轮(加宽)组件		1	1
529-4	S17903	ISO 7380-2	内六角圆头带垫螺钉	M6*10	1	1
535	15520101400	TY591-526	离合器组件		1	1
539	15573500400	S5-0532ZJ	下齿型带轮(加宽)组件		1	1
565	15550900300	S7-0505	张紧轮组件		1	1
566	S05952	GB/T70.1	内六角圆柱头螺钉	M5*12(发黑)	1	1
567	W01146	GB/T95	平垫圈	5	1	1

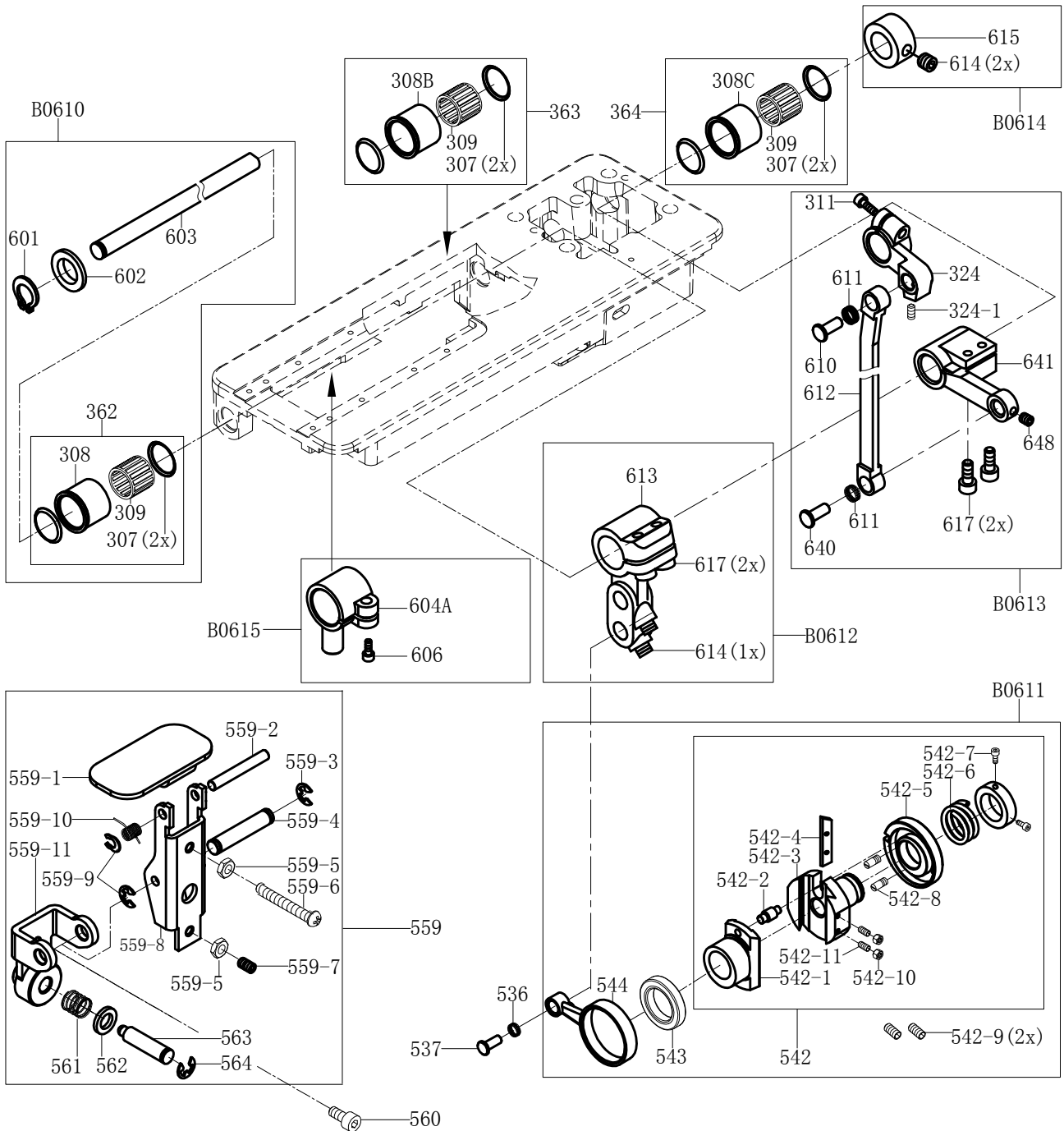
06.1 剪線機構 THREAD TRIMMING MECHANISM



06.1 剪线机构零件明细

分解图号	内部编码	零件图号	零件名称	备注	单台数量	
					T5-1/X	T6-1/X
B0602	950800107	9628-ZJ01	剪线拉杆组件部装		1	1
621	155226004	TY591-623	摆杆销（短）		1x	1x
621-1	H05914	GB/T896	开口挡圈	M5(E型)	1x	1x
621-1	W01147	GB/T95	平垫圈	M6	1x	1x
624	155212048	TY9628-DT044	拉杆		1x	1x
626	155327001	TY591-628S	拉簧（双针）		1x	1x
627	S05959	GB/T70.1	内六角圆柱头螺钉	M5*8	1x	1x
628	155205016	TY9628-DT045	离合器臂		1x	1x
629	155412004	TY9630-LZ67	钢球		1x	1x
630	155408007	TY9630-LZ66-2	隔套		1x	1x
636	155426005	TY9630-LZ66-1	凸轮销A		1x	1x
639	N01103	GB/T6170	螺母	M4	2x	2x
639-1	W01145	GB/T95	平垫圈	M4	1x	1x
B0603	950800108	9628-ZJ02	剪线大齿轮组件部装		1	1
650	155202037	TY9628-DT042	剪线齿轮轴		1x	1x
650-1	S05940	GB/T70.1	内六角圆柱头螺钉	M3*5	1x	1x
651	155201038	TY9628-DT043	齿轴调整座		1x	1x
653	1550NS14001	TY9910-094	内六角无头螺钉		1x	1x
654	B01047	GB/T276	轴承	6800-ZZ	1x	1x
655	S10080	GB/T80	内六角凹端紧定螺钉	M5*6	1x	1x
656	155225013	TY9628-DT040	剪线大齿轮		1x	1x
657	155224015	XH10-07-0596	滚针轴承	HK0709	1x	1x
658	S10074	GB/T80	内六角凹端紧定螺钉	M4*4	1x	1x
659	155208001	TY591-239	锁圈		1x	1x
B0604	950800145	9922-ZJ40	剪线拉杆固定座部装		1	1
631	155202007	TY591-633	离合器轴		1x	1x
632	155209010	TY591-634	剪线座		1x	1x
633	S05959	GB/T70.1	内六角圆柱头螺钉	M5*8	1x	1x
B0606	950800071	TY9922-ZJ87	短摆杆销及挡圈部装		1	1
621	155226004	TY591-623	摆杆销（短）		1x	1x
621-1	H05914	GB/T896	开口挡圈	M5	1x	1x
B0607	950800112	9628-ZJ06	剪线限位座组件部装		1	1
636-1	155212019	TY9628-DT638-1	限位座固定板		1	1
DT638-2	155201039	TY9628-DT638-2	剪线限位座		1x	1x
DT638-5	S05943	GB/T70.1	内六角圆柱头螺钉	M4*10	2x	2x
DT638-3	S05944	GB/T70.1	内六角圆柱头螺钉	M4*12	1x	1x
DT638-4	155203016	TY9922BFT-330B	针摆调整套		1x	1x
621-2	W01147	GB/T95	平垫圈	M6	1	1
635	S12026	GB/T70.3	内六角沉头螺钉	M4*6	2	2
638	15523002600	TY9628-640ZJ	剪线电磁铁组件		1	1
652	S05952	GB/T70.1	内六角圆柱头螺钉	M5*12	2	2
652-1	W01146	GB/T95	平垫圈	M5	2	2
625	155226005	TY591-231	拉簧销		1	1
634	S05957	GB/T70.1	内六角圆柱头螺钉	M5*30	2	2
637	S05951	GB/T70.1	内六角圆柱头螺钉	M5*10	4	4
647	W01146	GB/T95	平垫圈	M5	4	4
660	155212047	TY9628-DT047	电磁铁固定板		1	1

06.2 T5-1/X 下送料機構 LOWER FEED MECHANISM

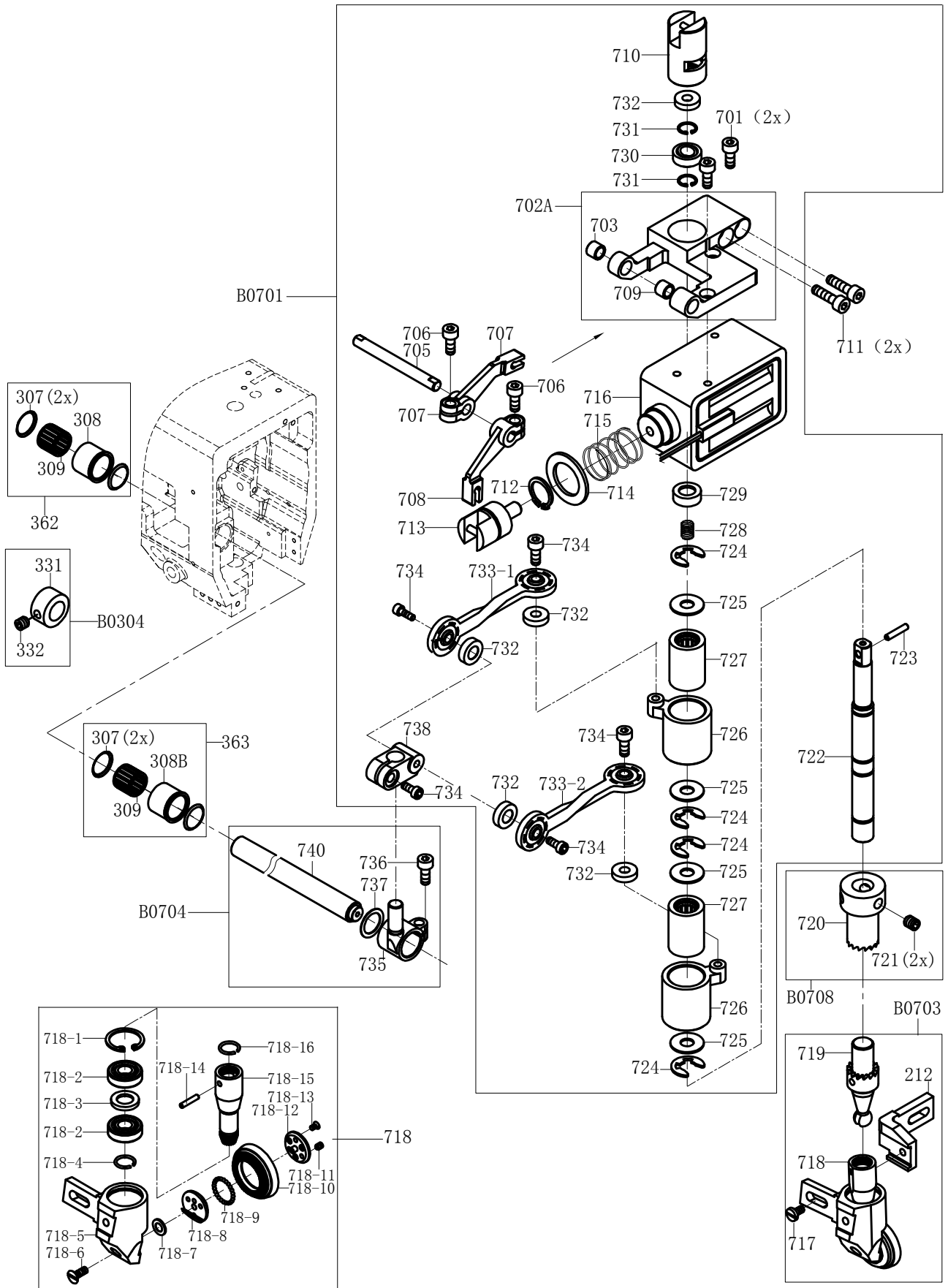


06.2 T5-1/X 下送料及剪线机构零件明细

分解图号	内部编码	零件图号	零件名称	备注	单台数量	
					T5-1/X	T6-1/X
B0610	950800141	TY9922-ZJ35	下送料轴部装		1	0
362	15512400100	TY9910-109A	培林套管组件(Φ23)		1x	0
601	H03067	GB/894.1	轴用挡圈	M15	1x	0
602	155012008	TY9910-168	垫片		1x	0
603	155202006	TY591-603	送料轴		1x	0
B0611	950800138	TY9922-ZJ28	针距调节凸轮组件部装		1	0
542	15500100300	TY9910-203	凸轮组件		1x	0
542-9	S10086	GB/T80	内六角凹端紧定螺钉	M6*8	2x	0
543	155024014	TY9910-201	滚珠培林	61906ZZ	1x	0
544	155005002	TY9910-202	连杆		1x	0
B0612	950800165	TY9922-ZJ81	单带左单向输送支臂部装		1	0
613	155204001	JK-6691-613	左单向输送支臂		1x	0
614	1550NS14001	TY9910-094	螺钉	M6*0.75*6	1x	0
617	S05954	GB/T70.1	内六角圆柱头螺钉	M5*16	2x	0
B0613	950800159	TY9922-ZJ64	双针传动连杆部装		1	0
311	S05964	GB/T70.1	内六角圆柱头螺钉	M6*16	1x	0
324	155201010	TY9922BFT-324	滑块凸轮摆杆		1x	0
324-1	S10080	GB/T80-2000	内六角凹端紧定螺钉	M5*6	1x	0
610	155026002	TY9910-160C	固定销(长)		1x	0
611	155024002	TY9910-137	针状培林		2x	0
612	155005003	TY9910-138	连杆		1x	0
617	S05954	GB/T70.1	内六角圆柱头螺钉	M5*16	2x	0
640	155026002	TY9910-160C	固定销(长)		1x	0
641	155204004	TY9910-165	右单向输送支臂		1x	0
648	S10078	GB/T80	内六角凹端紧定螺钉	M5*4	1x	0
B0614	950800143	TY9922-ZJ37	下送料轴固定环部装		1	0
614	1550NS14001	TY9910-094	螺钉	M6*0.75*6	2x	0
615	155008004	TY9910-093	固定环		1x	0
B0615	950800142	TY9922-ZJ36	单针万向接头部装		1	0
604A	155004005	TY9910-155	万向连接头		1x	0
606	S05952	GB/T70.1	内六角圆柱头螺钉	M5*12	1x	0
363	15512400200	TY9922BFT-308A	培林套管组件(Φ24)		1	0
364	15520300300	TY9910-166A	培林套管组件(Φ25)		1	0
536	155024002	TY9910-137	针状培林		1	0
537	155026002	TY9910-160C	固定销	26	1	0
559	15521209200	TY591-501	送料调整按钮组件	宝蓝色	1	0
560	S05943	GB/T70.1	内六角圆柱头螺钉	M4*10	1	0

零件圖冊 / PART LIST

07.1 T5-1/X 轮钱、上边心机构 (V1标配) (被动送料) ROLLER PRESSER FOOT & UPPER SIDE SHAFT MECHANISM

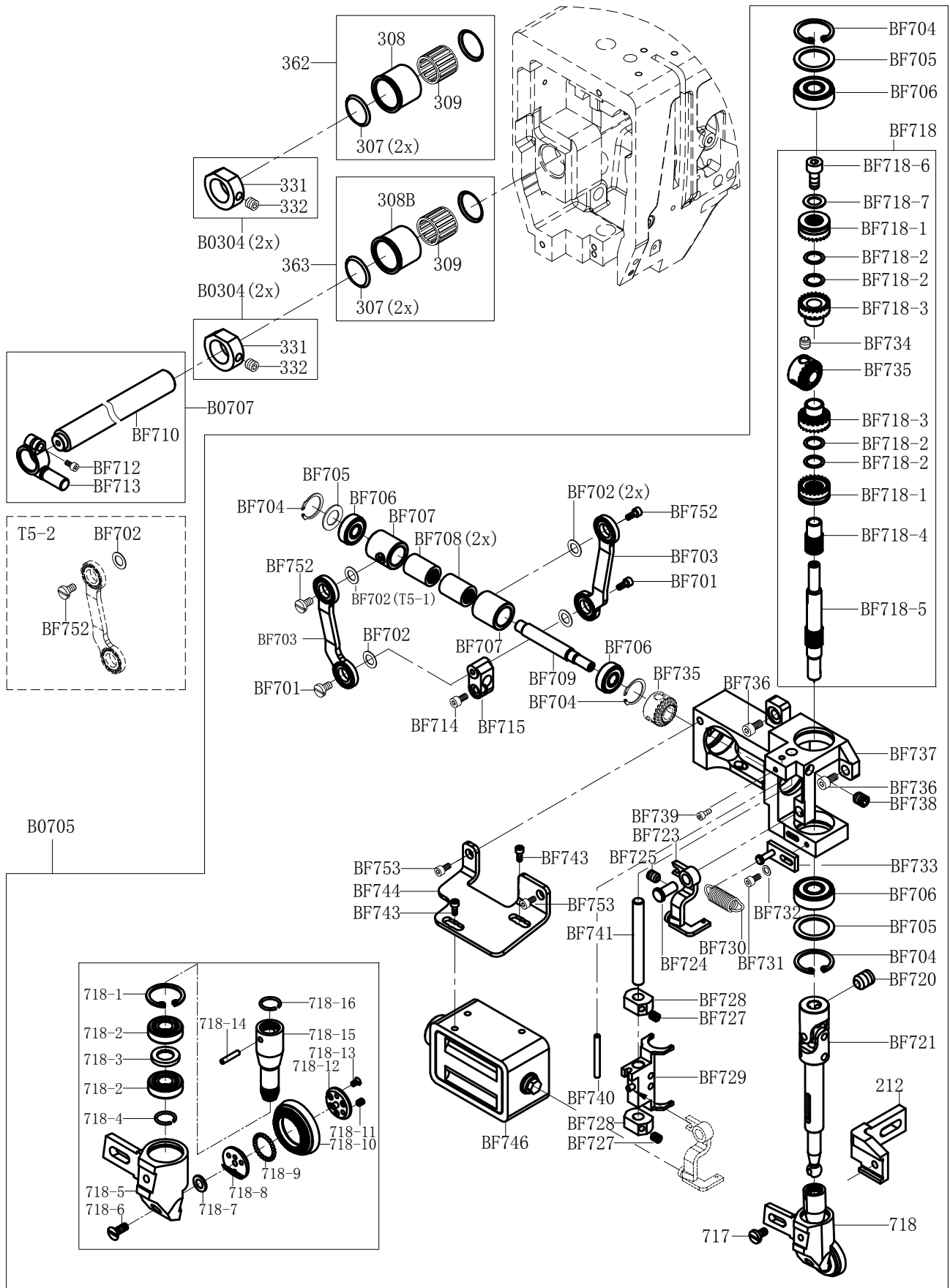


07.1 T5-1/X 轮钱及上边心机构零件明细 V1

分解图号	内部编码	零件图号	零件名称	备注	单台数量	
					T5-1/X	T6-1/X
B0304	950800148	9922-ZJ43	上边心轴固定环部装		1	0
331	155008001	TY9910-106	固定环		1x	0
332	1550NS14001	TY9910-094	内六角无头螺丝M6*0.75*6		1x	0
B0701	950800221	T5-ZJ01	单针一代上倒缝部装(进口)		1	0
701	S05992	GB/T70.1-2000	内六角圆柱头螺钉	M4*6	2x	0
702A	155201107	T5-702A	轮钱倒针座组件		1x	0
705	155226007	TY591-705	固定销		1x	0
706	S05951	GB/T70.1	内六角圆柱头螺钉	M5*10	2x	0
707	155204009	TY591-707	离合器后摆杆		1x	0
708	155204010	TY591-708	离合器前摆杆		1x	0
710	155209004	TY591-710	万向培林座		1x	0
712	H03068	GB/T894.1-86	轴用挡圈	16	1x	0
713	155209005	TY591-713	摆杆连接块		1x	0
714	155212022	TY591-714	垫片		1x	0
715	155227006	TY591-715	压簧		1x	0
716	15523000700	TY591-716	电磁铁(轮钱离合)		1x	0
722	155202026	TY591-722NA	滚轮联接轴上节		1x	0
723	P03056	GB/T879.1-2000	弹性销	3*10	1x	0
724	155229003	TY9910-037	E型扣环	M8	4x	0
725	155012011	TY9910-038	调整垫片		4x	0
726	155203005	TY9910-043NA	单向培林座		2x	0
727	155724002	TY9910-039	针状培林	进口	2x	0
728	155227010	TY591-728	压簧		1x	0
729	155212023	TY591-729	垫圈		1x	0
730	155024011	TY9910-035	万向培林		1x	0
731	155012013	TY9910-036	C行扣环		2x	0
732	155023003	TY9910-042	油棉垫		5x	0
733-1	155205002	TY9910-041A	万向连杆A		1x	0
733-2	155205003	TY9910-041B	万向连杆B		1x	0
734	S05943	GB/T 70.1-2000	内六角圆柱头螺钉	M4*10	5x	0
738	155004007	TY9910-152	万向连接座		1x	0
B0703	950800152	TY9922-ZJ47	一代上倒缝轮钱组件部装		1	0
212	155201005	TY9910-050	轮钱连接座		1x	0
717	1550NS11012	TY9910-051	一字圆柱头螺丝		1x	0
718	15522500300	TY591-718	轮钱组件/30中号/白色		1x	0
719	155225004	TY591-719	轮钱倒针下离合器		1x	0
B0704	950800147	TY9922-ZJ42	上边心轴部装		1	0
735	155004005	TY9910-155	万向连接头		1x	0
736	S05952	GB/T 70.1-2000	内六角圆柱头螺钉	M5*12	1x	0
737	155012008	TY9910-168	垫片		1x	0
740	155202009	TY591-740	上边心轴		1x	0
B0708	950800151	TY9922-ZJ46	轮钱倒针上离合器部装		1	0
720	155225005	TY591-720	轮钱倒针上离合器		1x	0
721	1550NS14001	TY9910-094	内六角无头螺丝	M6X0.75X6	2x	0
362	15512400100	TY9910-109A	培林套管组件(φ23)		1	0
363	15512400200	TY9922BFT-308A	培林套管组件(φ24)		1	0
711	S05242	GB/T70.1	内六角圆柱头螺钉	M6*40	2	0

零件圖冊 / PART LIST

07.2 T5-1/X 轮钱、上边心机构 (V3选配) (主动送料) ROLLER PRESSER FOOT & UPPER SIDE SHAFT MECHANISM



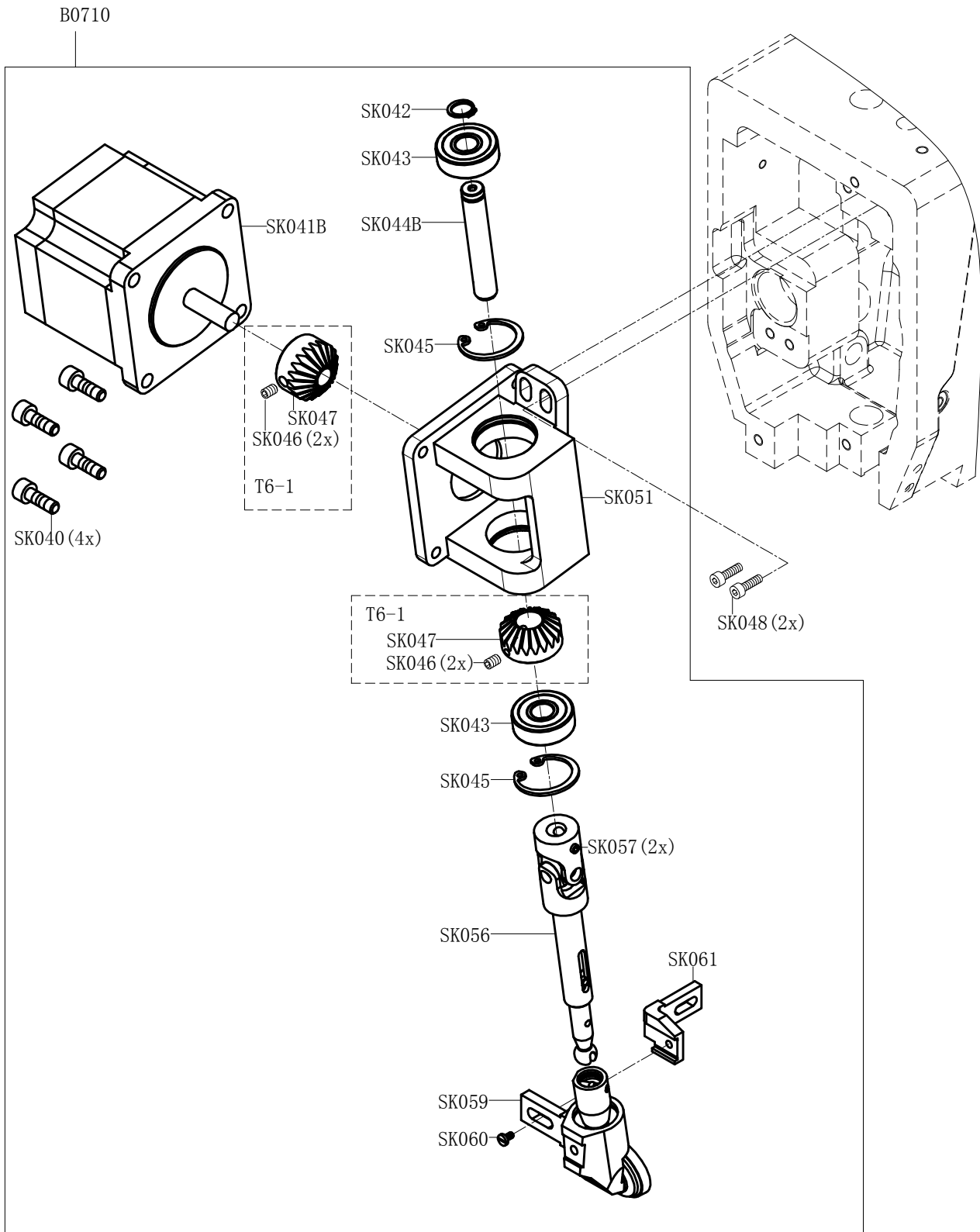
07.2 T5-1/X 轮钱及上边心机构零件明细（选配） V3

分解图号	内部编码	零件图号	零件名称	备注	单台数量	
					T5-1/X	T6-1/X
B0304	950800148	9922-ZJ43	上边心轴固定环部装		2	0
331	155008001	TY9910-106	固定环		2x	0
332	1550NS14001	TY9910-094	内六角无头螺丝M6*0.75*6		2x	0
B0705	950800186	T5-ZJ03	单针三代上倒缝部装		1	0
212	155201005	TY9910-050	轮钱连接座		1x	0
717	1550NS11012	TY9910-051	一字圆柱头螺丝		1x	0
718	15522500300	TY591-718	轮钱组件		1x	0
BF701	1550NS11016	TY9910-040	一字圆柱头螺丝		2x	0
BF702	155023003	TY9910-042	油棉垫		4x	0
BF703	155205006	TY9618-BF703	万向连杆		2x	0
BF704	155012014	TY9910-220	C型扣环		4x	0
BF705	155228006	TY591-914S	调整垫片		3x	0
BF706	155024012	TY9910-221	轴承 608ZZ		4x	0
BF707	155224016	TY591-928S	单向培林座		2x	0
BF708	155724002	TY9910-039	针状培林		2x	0
BF709	155202010	TY9618-BF709	培林轴		1x	0
BF714	S05943	GB/T70.1	内六角圆柱头螺钉	M4*10	1x	0
BF715	155004007	TY9910-152	万向连接座		1x	0
BF718	15520202100	TY9618-BF718	倒缝齿轮芯轴组件		1x	0
BF720	S10074	GB/T80	内六角凹端紧钉螺钉	M4*4	2x	0
BF721	15580500300	TY91218-SK056/58	万向连轴器	组件	1x	0
BF723	155204011	TY9618-BF723	倒针摆杆		1x	0
BF724	155226004	TY591-623	摆杆销（短）		1x	0
BF725	S10075	GB/T80	内六角凹端紧钉螺钉	M4*5	1x	0
BF727	S10075	GB/T80	内六角凹端紧钉螺钉	M4*5	4x	0
BF728	155208004	TY9618-BF728	锁圈		2x	0
BF729	155209003	TY9618-BF729	弓形件		1x	0
BF730	155727001	TY9922BFT-923DG	拉簧		1x	0
BF731	S05940	GB/T70.1	内六角圆柱头螺钉	M3*5	1x	0
BF732	W01144	GB/T95	平垫片	M3	1x	0
BF733	155704004	TY9922BFT-921DG	拉簧固定座		1x	0
BF736	S05952	GB/T70.1	内六角圆柱头螺钉	M5*12	2x	0
BF737	155209075	TY9618-BF737	轮钱倒缝座		1x	0
BF738	S10080	GB/T80	内六角凹端紧钉螺钉	M5*6	1x	0
BF739	S05939	GB/T70.1	内六角圆柱头螺钉	M3*4	1x	0
BF740	P01073	GB/T119	圆柱销(B型-h级)	3X28	1x	0
BF741	155202013	TY9618-BF741	弓形件滑动轴		1x	0
BF743	S05949	GB/T70.1	内六角圆柱头螺钉	M4*8	2x	0
BF744	155212026	TY9618-BF744	电磁铁固定板		1x	0
BF746	15523000700	TY591-716	电磁铁（轮钱离合）		1x	0
BF752	1557NS11001	TY9910-223	一字圆柱头螺丝		2x	0
BF753	S05959	GB/T70.1	内六角圆柱头螺钉	M5*8	2x	0
B0707	950800190	6691-ZJ08	三代上边心轴部装		1	0
BF710	155202009	TY591-740	上边心轴		1x	0
BF712	S05952	GB/T70.1	内六角圆柱头螺钉	M5*12	1x	0
BF713	155004006	TY9910-169	万向连接头		1x	0
362	15512400100	TY9910-109A	培林套管组件（Φ23）		1	0
363	15512400200	TY9922BFT-308A	培林套管组件（Φ24）		1	0

零件圖冊 / PART LIST

07.3 T6-1/X 輪前、倒針機構

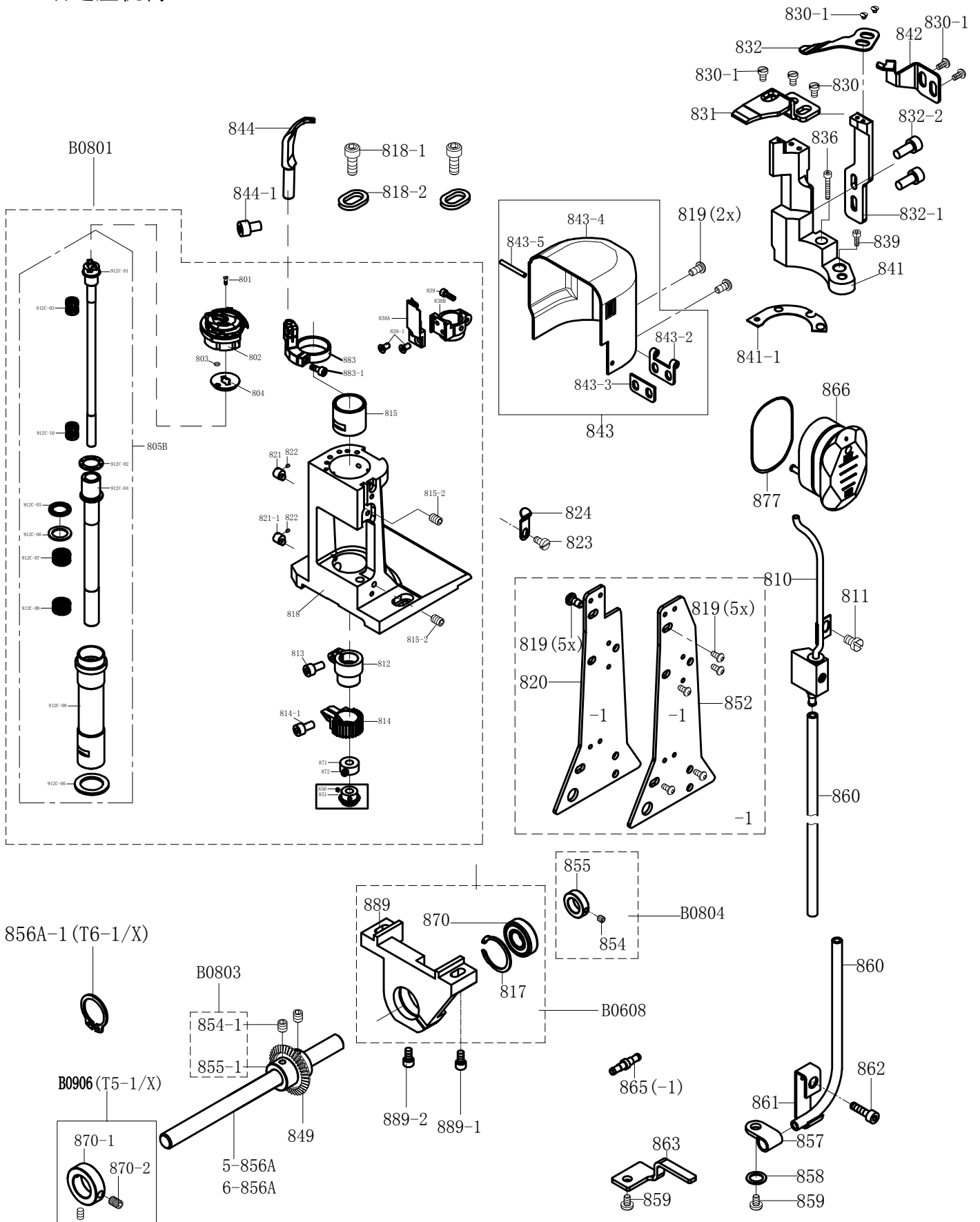
ROLLER PRESSER FOOT & REVERSE STITCHING MECHANISM



07.3 T6-1/X 轮前及倒针机构零件明细

分解图号	内部编码	零件图号	零件名称	备注	单台数量	
					T5-1/X	T6-1/X
B0710	950800236	S7-91-ZJ04	S7单针轮钱部装		0	1
SK046	S10080	GB/T 80-2000	内六角凹端紧定螺钉	M5*6	0	4x
SK047	155225007	TY591-919S	锥形齿轮		0	2x
SK056	15580500300	TY91218-SK056	万向联轴器	组件	0	1x
SK057	S10074	GB/T 80	内六角凹端紧定螺钉	M4*4	0	2x
SK059	15522500300	TY591-718	轮钱组件/30中号/白色		0	1x
SK060	1550NS11012	TY9910-051	一字圆柱头螺丝		0	1x
SK061	155201005	TY9910-050	轮钱连接座		0	1x
SK040	S05952	GB/T70.1	内六角圆柱头螺钉	M5x12	0	4x
SK041B	155833002	TY9658-SK041-QX-60	上下送料电机		0	1x
SK042	H05914	GB/T896	开口挡圈	M5	0	1x
SK043	B04089	GB/T276	轴承 607ZZ		0	2x
SK044B	155802002	TY9658-SK044B	轴		0	1x
SK045	H01109	GB893.1	孔用挡圈	19	0	2x
SK051	155801001	TY9658-SK051-60	上送料电机座		0	1x
SK048	S05952	GB/T70.1	内六角圆柱头螺钉	M5x12	0	2

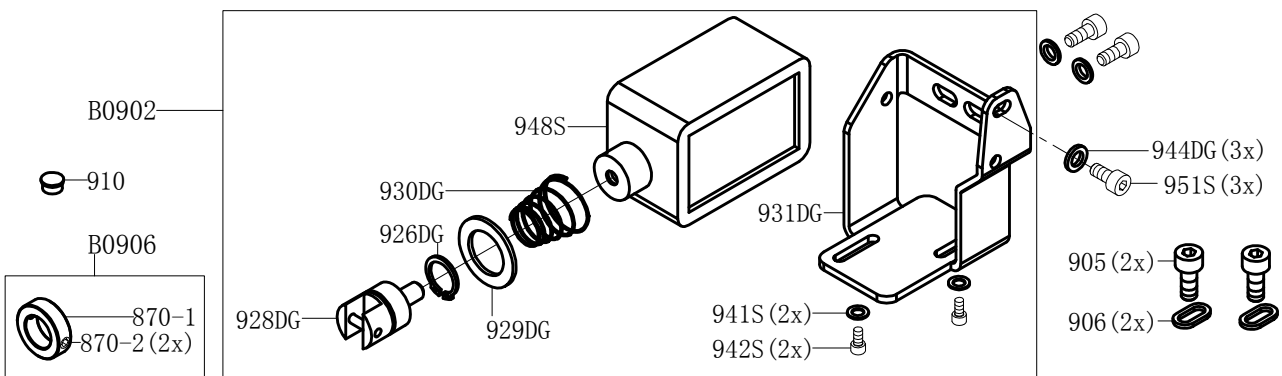
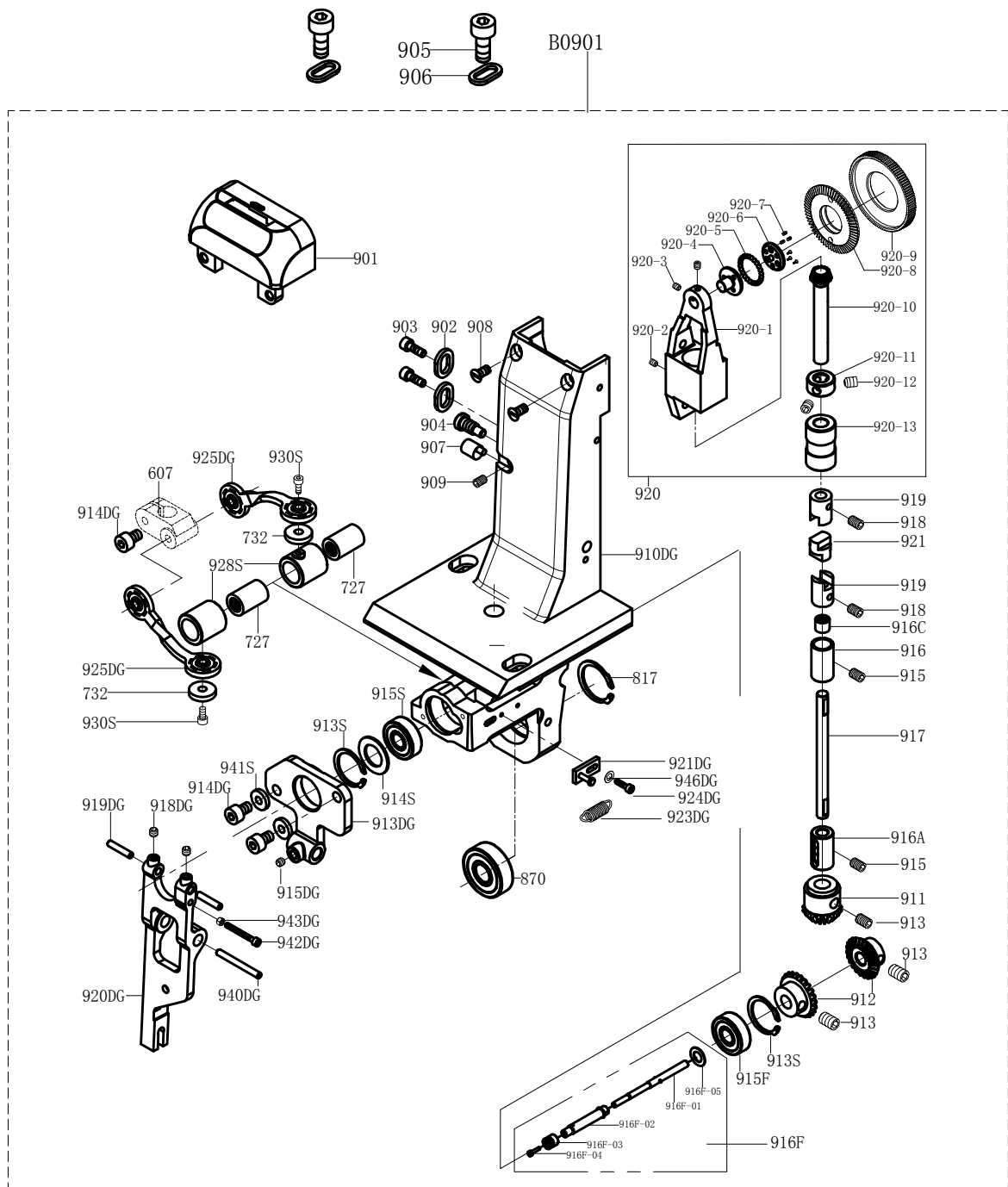
08 右边座机构 RIGHT SIDE BRACKET MECHANISM



08. 右边座机构零件明细

分解图号	内部编码	零件图号	零件名称	备注	单台数量	
					T5-1/X	T6-1/X
B0801	950800109	9628-ZJ03	右边座部装		1	1
801	1550NS11014	TY9910-243	螺丝	M5*0.8*20	1X	1X
802	15581800100	TY9628-DT902	旋梭组件	国产	1X	1X
803	001154	591-803	密封圈		1X	1X
804	155209013	591-804	大釜护盖		1X	1X
805B	15520203900	TY9628-DT912C	釜轴套管组件		1X	1X
812	155408006	TY9630-LZ089A	釜轴下锁圈		1X	1X
813/839	S05943	GB/T70.1	内六角圆柱头螺钉	M4*10	2X	2X
814	155225014	TY9628-DT041	剪线小齿轮		1X	1X
814-1	S05959	GB/T70.1	内六角圆柱头螺钉	M5*8	1X	1X
815	155203017	TY9628-DT020C	釜轴套管		1X	1X
815-2	S10080	GB/T80	内六角凹端紧定螺钉	M5*6	2X	2X
818	930000616	TY9628-DT005C	单针边座		1X	1X
821	155026003	TY9910-261-1	调整销		1X	1X
821-1	155226033	TY9628-DT021-1	调整销		1X	1X
822	S10076	GB/T80-2000	内六角凹端紧定螺钉	M4*6	2X	2X
838A	155219003	TY9628-838-1	动刀		1X	1X
838B	155201042	TY9628-838-2	动刀支架		1X	1X
838-1	S12027	GB/T70.3-2000	内六角沉头螺钉	M4X8	2X	2X
851	155025004	TY9910-257	小齿轮		1X	1X
871	155208006	TY9922BFT-941DG	定环		1X	1X
872	S09174	GB/T80	内六角凹端紧定螺钉	M6*0.75*4	2X	2X
883	155209026	TY9628-847	牛角固定座		1X	1X
883-1	S05943	GB/T70.1	内六角圆柱头螺钉	M4*10	1X	1X
B0803	950800153	9922-ZJ49	釜轴传动大齿轮定环部装		1	1
855-1	155008006	TY9910-259	定环		1X	1X
854-1	1550NS14001	TY9910-094	内六角无头螺钉	M6*0.75*6	2X	2X
B0804	950800140	9922-ZJ31	剪线拉杆限位定环部装		1	1
854	S10080	GB/T80-2000	内六角凹端紧定螺钉	M5*6	2x	2x
855	155208005	TY591-855	定环		1x	1x
B0608	950800110	9628-ZJ04	轴承座部装		1	1
817	H01107	GB/T893.1	孔用挡圈	M28	1x	1x
870	B01046	TY591-870	滚珠培林	6001-2RZ/Z2	1x	1x
889	155201037	TY9628-DT889	轴承座		1x	1x
844	155202038	TY9628-DT844	牛角		1	1
844-1	S17929	GB/T 70.2	内六角半圆头螺钉	M4*10 (12.9级)	1	1
5-856A	155202016	TY9922BFT-856A	万向连接轴		1	0
6-856A	155502007	T6-1/X-856A	万向连接轴		0	1
856A-1	H03066	GB/T894.1	轴用挡圈	12	0	1
889-1	S05954	GB/T70.1	内六角圆柱头螺钉	M5*16	1	1
889-2	S05955	GB/T70.1	内六角圆柱头螺钉	M5*20	1	1
810	15522100800	TY9628-810	油管(组件)		1	1
811	1550NS11013	TY9910-088	开槽圆柱头螺钉	M4X6	1	1
818-1	S05963	GB/T70.1	内六角圆柱头螺钉	M6*20 (镀镍)	2	2
818-2	155028002	TY9910-208-1	垫片		2	2
819	S17883	GB/T70.2	内六角平圆头螺钉	M4*8 (镀镍)	12	12
820	930000058	TY591-820	边盖板(单针)		1	1
823	1552NS11001	TY591-823	开槽圆柱头螺钉	5.5-2.5/M4*6	1	1
824	155212028	TY591-824	弹簧板		1	1
843	15521203100	TY591-843A	大釜盖组件		1	1
849	155025003	TY9910-258	大齿轮		1	1
852	930000059	TY591-852	边盖板		1	1
830	S01634	GB/T67	开槽盘头螺钉	M2*3.5	2	2
830-1	1552NS10001	TY9628-830-1	护线片螺钉	M1.7*3	5	5
831	155219015	TY9628-DT30A-1	定刀		1	1
832	155227068	TY9628-DT002-1	夹线弹片		1	1
832-1	155209027	TY9628-DT003D	夹线弹片座		1	1
832-2	1552NS13005	TY591-833B	内六角螺钉	M2.5*5	2	2
836	S05586	GB/T70.1	内六角圆柱头螺钉	M4*20	1	1
839	S05943	GB/T70.1	内六角圆柱头螺钉	M410	1	1
841	155201040	TY9628-DT023C	刀座		1	1
841-1	155212049	TY9628-DT031	刀座调整垫片		1	1
842	155227067	TY9628-DT002-H	支撑弹片		1	1
857	155211010	TY591-857	油管护架		1	1
858	W01145	GB/T95	平垫圈	M4	1	1
859	S05949	GB/T70.1	内六角圆柱头螺钉	M4*8	2	2
860	155221006	TY591-860DS	油管		1	1
861	155212033	TY591-861	线卡		1	1
862	S05945	GB/T70.1	内六角圆柱头螺钉	M4*16	1	1
863	155212034	TY591-863	护线架		1	1
865	155236001	TY591-865	油管接头		1	1
866	155211011	TY9618-866B	油镜		1	1
877	001148	GB/T3452.1	O型橡胶密封圈	32*1	1	1

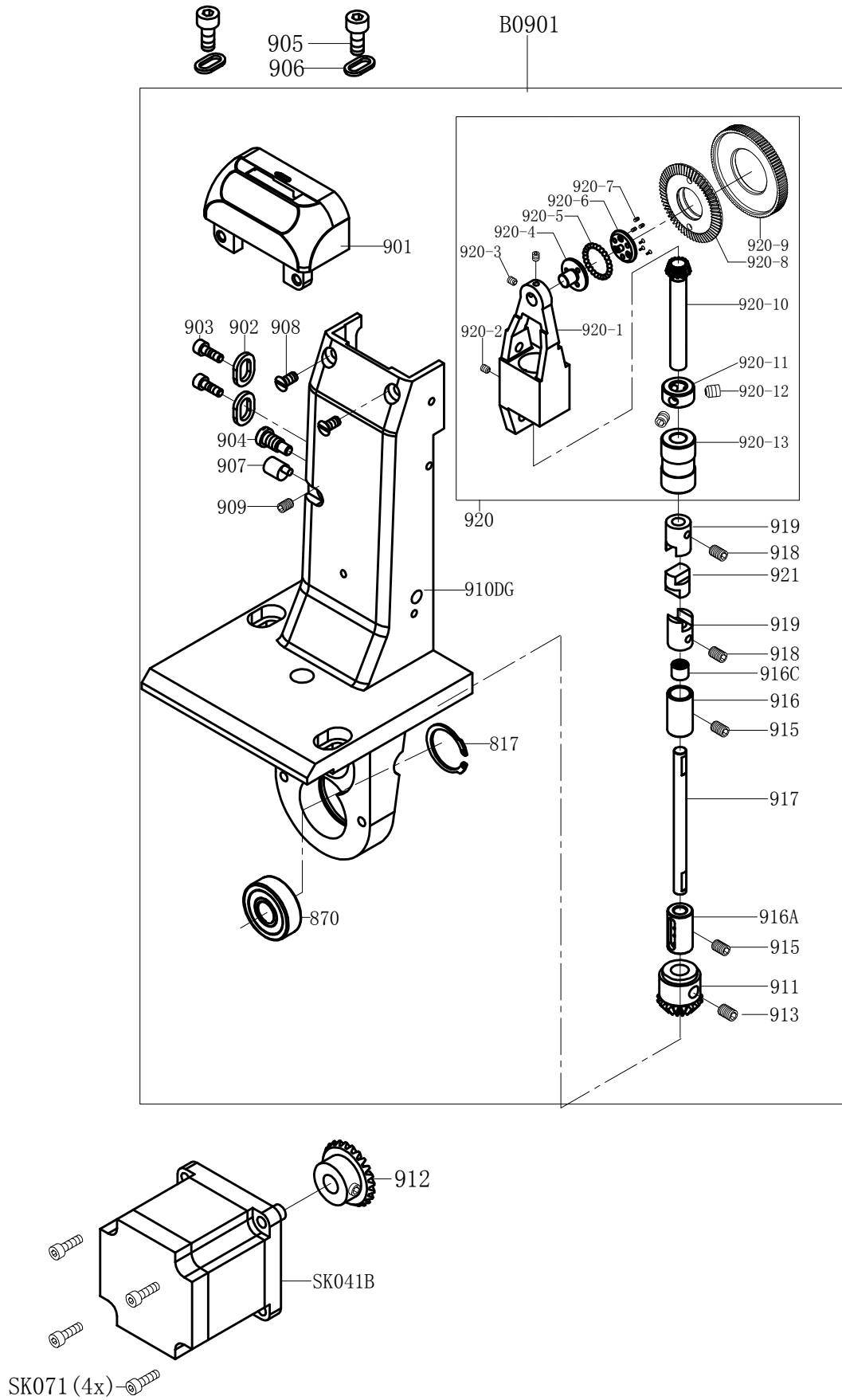
09 T5-1/X单针中座机构 (V4标配) SINGLE NEEDLE CENTRAL BRACKET MECHANISM



09. T5-1/X 单针中座机构零件明细

分解图号	内部编码	零件图号	零件名称	备注	单台数量	
					T5-1/X	T6-1/X
B0901	950800111	9628-ZJ05	单针中座部装		1	0
727	155724002	TY9910-039	针状培林	德国	2x	0
732	155023003	TY9910-042	油棉垫		4x	0
607	155004007	TY9910-152	万向连接座		1x	0
608	1550NS11016	TY9910-040	一字圆柱头螺丝		2x	0
817	H01107	GB/T893. 1	孔用挡圈	28	1x	0
870	B01046	GB/T276	轴承	6001-2RZ	1x	0
901	155215012	TY9628-DT001C	针板（中孔）		1x	0
902	155028002	TY9910-208-1	垫片		2x	0
903	S05952	GB/T70. 1	内六角圆柱头螺钉	M5x12	2x	0
904	1550NS11015	TY9910-209	一字圆柱头螺丝		1x	0
907	155026005	TY9910-210	调整销		1x	0
908	1552NS17002	TY591-908	开槽沉头螺钉		2x	0
909	S10077	GB/T80-2000	内六角凹端紧定螺钉	M4*8	1x	0
915	S10075	GB/T80-2000	内六角凹端紧定螺钉	M4*5	2x	0
916	155203010	TY9922BFT-09-916	套管		1x	0
916A	155003009	TY9910-238	下套管		1x	0
916C	155224015	TY168-0596	滚针轴承		1x	0
917	155002005	TY9910-236	中座轴		1x	0
918	S10078	GB/T80-2000	内六角凹端紧定螺钉	M5*4	4x	0
919	155009009	TY9910-234	轴连接器		2x	0
920	15500900900	TY591-920	单针送金组件		1x	0
921	155011005	TY9910-235	塑料接头		1x	0
913S	155012014	TY9910-220	C型扣环		2x	0
914S	155228006	TY591-914S	调整垫片		1x	0
915S	155024012	TY9910-221	轴承	608ZZ	1x	0
915F	B04094	TY9922BFT-XW09	深沟球轴承	6900ZZ	1x	0
928S	155224016	TY591-928NA	单向培林座 NA/SK		2x	0
930S	1557NS11001	TY9910-223	一字圆柱头螺丝		2x	0
910DG	930000617	TY9628-DT042B	单针中座		1x	0
911	155725001	TY9922BFT-911DG	中座小齿轮	T16	1x	0
912	155725002	TY9922BFT-912DG	中座大齿轮	T24	2x	0
913DG	155704003	TY9922BFT-913DG	摆杆座		1x	0
914DG	S05943	GB/T70. 1	内六角圆柱头螺钉	M4*10	3x	0
915DG	S10076	GB/T80	内六角凹端螺钉	M4*6	1x	0
916F	15572400300	TY9922BFT-916F	单向培林轴组件		1x	0
918DG	S05940	GB/T70. 1	内六角圆柱头螺钉	M3*5	2x	0
919DG	P01082	GB/T119	圆柱销	3*8 h6级	2x	0
920DG	155704002	TY9922BFT-920DG	下倒缝摆杆		1x	0
921DG	155704004	TY9922BFT-921DG	拉簧固定座		1x	0
923DG	155727001	TY9922BFT-923DG	拉簧		1x	0
924DG	S05942	GB/T70. 1	内六角圆柱头螺钉	M3*8	1x	0
925DG-1	155205002	TY9910-041A	万向连杆A		1x	0
925DG-2	155205003	TY9910-041B	万向连杆B		1x	0
940DG	155726001	TY9922BFT-940DG	圆柱销		1x	0
942DG	S05991	GB/T70. 1	内六角圆柱头螺钉	M3*20	1x	0
943DG	N01105	GB/T6170	六角螺母	M3	1x	0
946DG	W01144	GB/T95	平垫圈	M3	1x	0
946DG	W01144	GB/T95	平垫片	M3	1x	0
B0902	950800029	TY9922-ZJ55	四代下倒缝电磁铁部装		1	0
941S	W01145	GB/T95	平垫圈	M4	2x	0
942S	S05949	GB/T70. 1	内六角圆柱头螺钉	M4*8	2x	0
948S	15523000300	TY591-330	电磁铁（上下倒针切换）		1x	0
926DG	H03068	GB/T894. 1	轴用挡圈	16	1x	0
928DG	155209005	TY591-713	摆杆连接块		1x	0
929DG	155212022	TY591-714	垫片		1x	0
930DG	155727002	TY9630-121	锥形弹簧		1x	0
931DG	155212124	TY9922BFT-931DG	电磁铁固定板		1x	0
B0906	950800156	TY9922-ZJ54	万向连接轴承承定环部装		1	0
870-1	155208007	TY591-855-1	定环		1x	0
870-2	S10075	GB/T 80-2000	内六角凹端紧定螺钉	M4*5	2x	0
910	155211039	TY591-133	油盖		1	0
944DG	W01146	GB/T95	平垫圈	M5	3	0
905	S05963	GB/T70. 1	内六角圆柱头螺钉	M6*20（镀镍）	2	0
906	155028002	TY9910-208-1	垫片		2	0
951S	S05951	GB/T70. 1	内六角圆柱头螺钉	M5*10	3	0

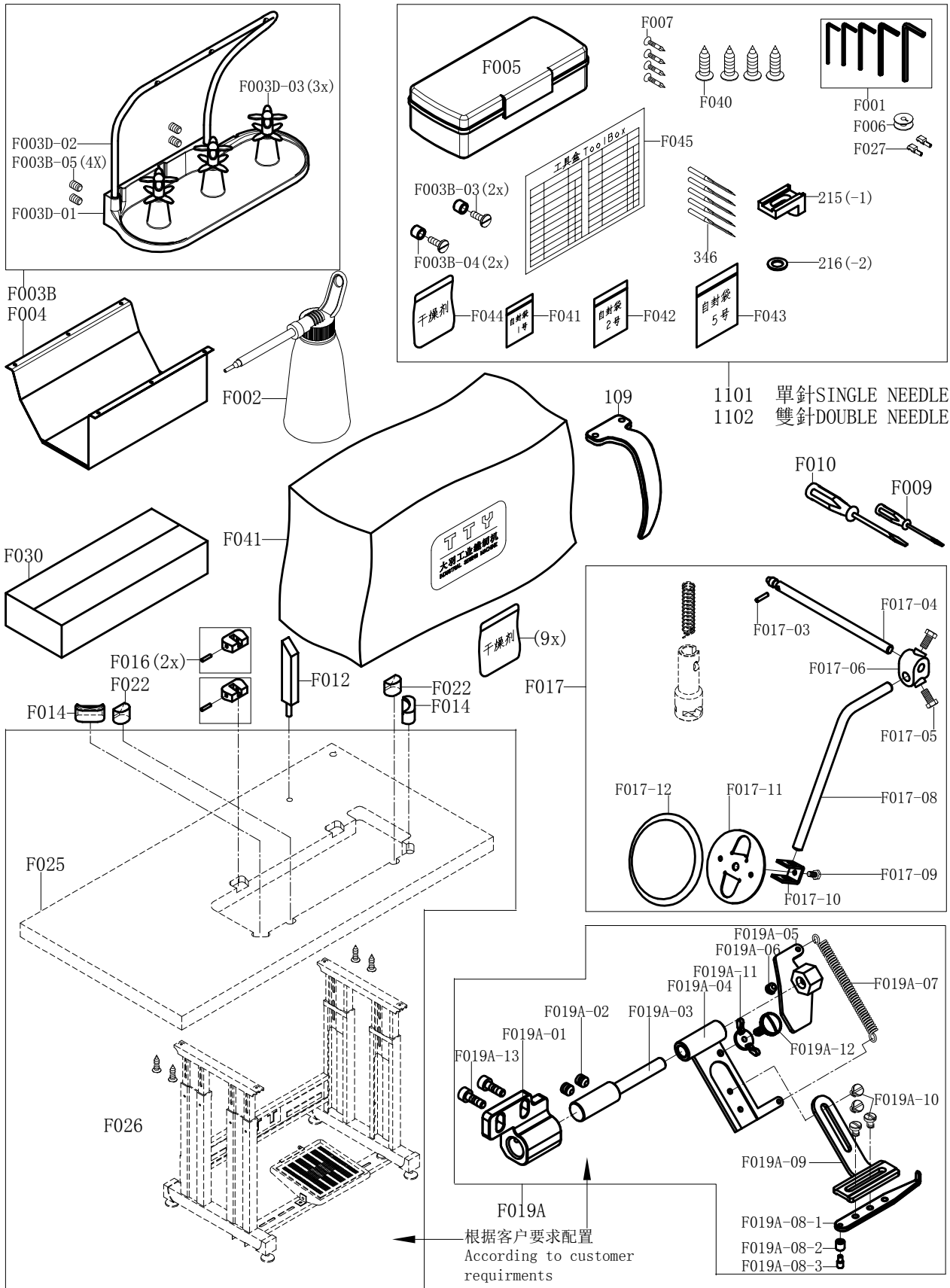
10. T6-1/X單針中座機構 SINGLE NEEDLE CENTRAL BRACKET MECHANISM



10. T6-1/X 单针中座机构零件明细

分解图号	内部编码	零件图号	零件名称	备注	单台数量	
					T5-1/X	T6-1/X
B0901	950800305	T6-1/X-ZJ01	单针中座部装		0	1
817	H01107	GB/T893.1	孔用挡圈	28	0	1X
870	B01046	GB/T276	轴承	6001-2RZ	0	1x
901	155215012	TY9628-DT001C	针板（中孔）		0	1x
902	155028002	TY9910-208-1	垫片		0	2x
903	S05952	GB/T70.1	内六角圆柱头螺钉	M5x12	0	2x
904	1550NS11015	TY9910-209	一字圆柱头螺丝		0	1x
907	155026005	TY9910-210	调整销		0	1x
908	1552NS17002	TY591-908	开槽沉头螺钉		0	2x
909	S10077	GB/T80-2000	内六角凹端紧定螺钉	M4X8	0	1x
910DG	930800062	T6-1/X-SK080C	单针中座		0	1x
911	155025007	TY9910-239	中座小齿轮	T16	0	1x
915	S10075	GB/T80-2000	内六角凹端紧定螺钉	M4*5	0	2x
916	155203010	TY9922BFT-09-916	套管		0	1x
916A	155003009	TY9910-238	下套管		0	1x
916C	155224015	TY168-0596	滚针轴承		0	1x
917	155002005	TY9910-236	中座轴		0	1x
918	S10078	GB/T80-2000	内六角凹端紧定螺钉	M5X4	0	4x
919	155009009	TY9910-234	轴连接器		0	1x
920	15500900900	TY591-920	单针送金组件		0	1x
921	155011005	TY9910-235	塑料接头		0	1x
SK041B	155533012	T6-1/X-SK041	上下送料电机		0	1
SK071	S05952	GB/T70.1	内六角圆柱头螺钉	M5x12	0	4
905	S05963	GB/T70.1	内六角圆柱头螺钉	M6*20（镀镍）	0	2
906	155028002	TY9910-208-1	垫片		0	2
912	155025006	TY9910-240	中座齿轮（大）		0	1

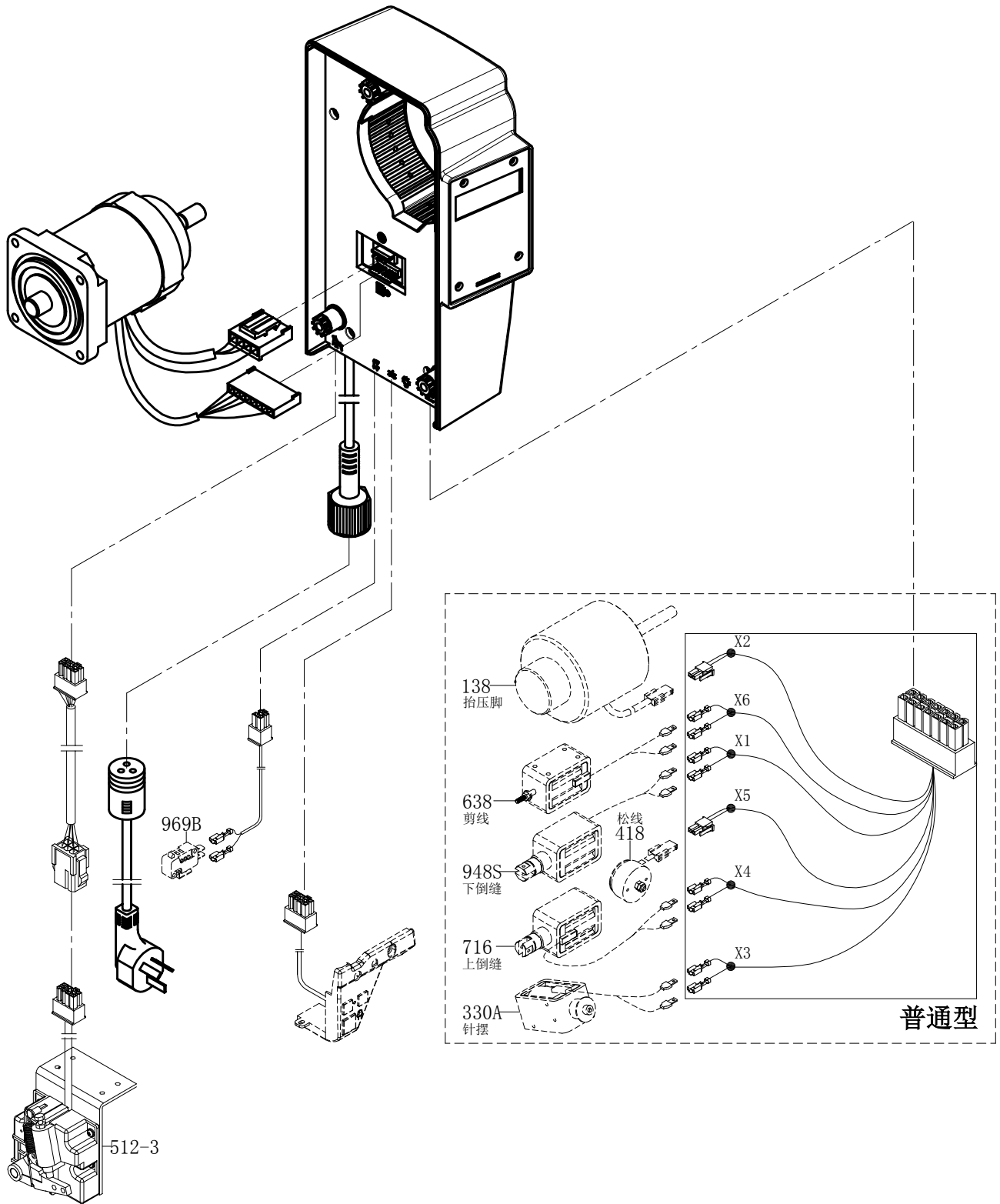
11 随机附件 ACCESSORIES



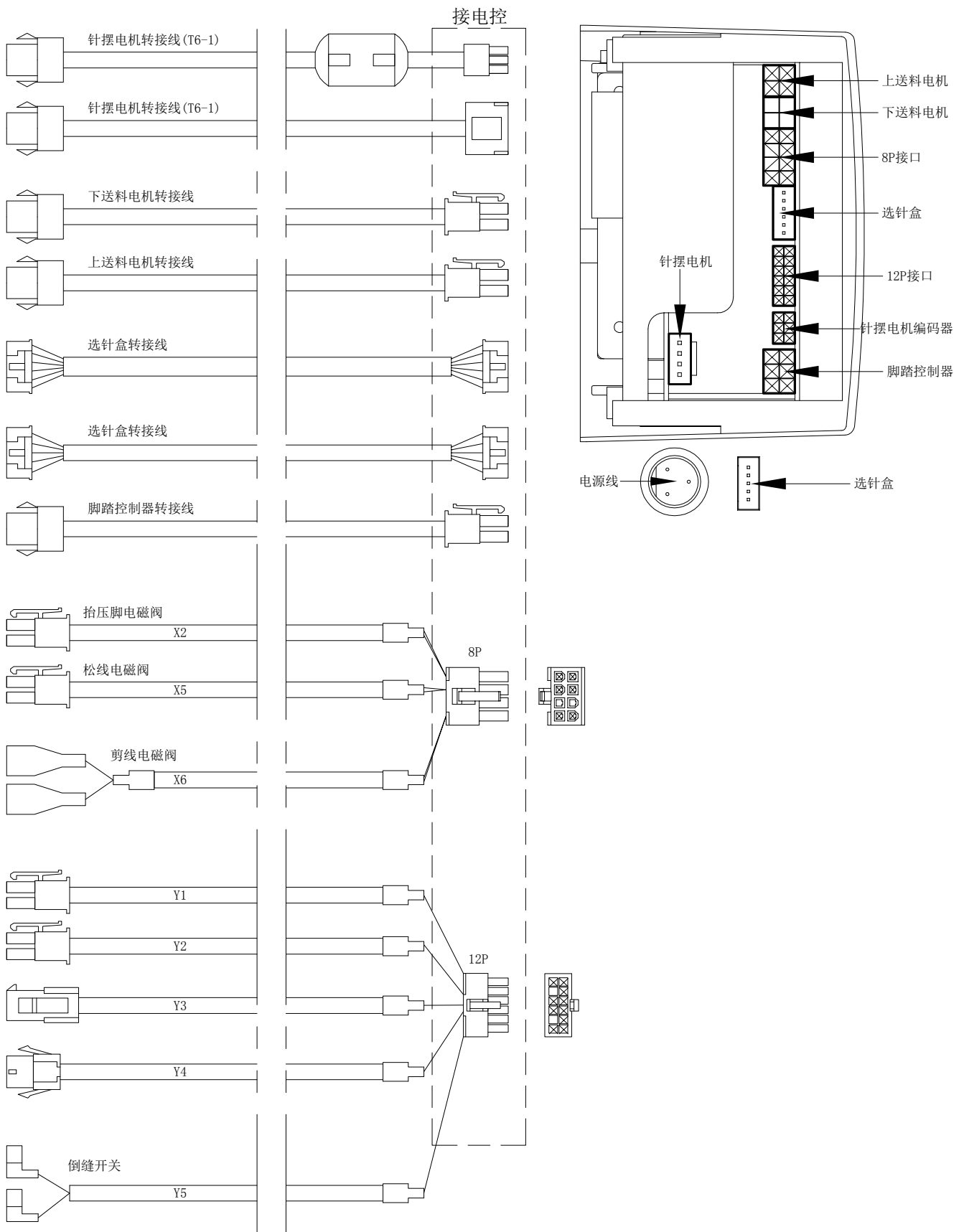
11. 随机附件明细

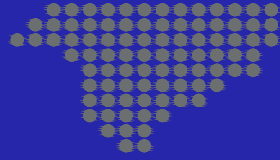
分解图号	内部编码	零件图号	零件名称	备注	单台数量	
					T5-1/X	T6-1/X
1101	950800096	TY9618-ZJ12	单针工具箱组件部装		1	1
215	155009002	TY9910-131	顶针座		1x	1x
216	155228010	TY9922BFT-216	平垫圈		0	0
346	155217001		车针 INDPX5#16		5x	5x
F001	155031001	TY9910-289	内六角扳手2.0	2	1x	1x
	155031002		内六角扳手2.5	2.5	1x	1x
	155031003		内六角扳手3	3	1x	1x
	155031004		内六角扳手4	4	1x	1x
	155031005		内六角扳手5	5	1x	1x
F003B-03	1552NS11004	TY9922BFT-F003A-03	线架螺钉		2x	2x
F003B-04	155231006	TY9922BFT-F003A-04	尼龙挡圈		2x	2x
F005	155231010	TY9910-291	工具箱		1x	1x
F006	155231011	TY9910-242	梭仔子		3x	3x
F007	155226001	YB/T5002	圆钢钉	8分	0.009kg	0.009kg
F027	155031013	TY9910-018	后纽扣		2x	2x
F040	S16017		木螺丝	5*25	4x	4x
F041	155231035		自封袋	1#	0.01包	0.01包
F042	155231043		自封袋	2#	0.02包	0.02包
F044	155231039		干燥剂		1x	1x
F045	155231088		工具箱清单		1x	1x
109	155211002	TY591-122A	天平盖		1	1
F002	155231002	TY9922BFT-F002	横嘴油壶		1	1
F003D-01	155211021	TY9618-F003D-01	线架盘		1	1
F003D-02	155231028	TY9618-F003D-02	线架		1	1
F003D-03	155231075	TY9618-F003D-03	支撑芯		3	3
F004	155231009	TY591-F004	油盘		1	1
F009	155031006	TY9910-293	螺丝起子(小)		1	1
F010	155031007	TY9910-294	螺丝起子(中)		1	1
F012	15523105800	TY9910-287	枕木(组件)	组件	1	1
F014	155231064	TY9910-303	橡胶垫		2	2
F016	15523107800	TY9618-F016	后纽扣橡胶垫	组件	2	2
F017	155231013	TY9922BFT-F017	脚弓组		1	1
F019A	155231014	TY591-F019A	靠边组件		1	1
F022	155231066	TY591-F022	橡胶垫		2	2
F030	155231018	TY9922BFT-F034	附件纸箱		1	1
	155231001	TY9922BFT-F033	附件装箱盒		1	1
F041	155231092	XH-T002B	机头罩		1	1
	155237017		合格证		1	1
F051	155231121	T6-F051	纸箱		1	1
F044	155231039		干燥剂		9	9
F050	15523112000	T6-F050	泡沫		1	1
	155231033		PE袋	0.05x85x68cm	1	1
	15553001100	TY9658-SK114FD	单针电控附件		0	1
	15523010700	T5-114F	沪龙罗拉车电控附件		1	0
	155231040		条形码标签		1	1

12.1 T5-1/X 電器连接圖 ELECTRICITY ELEMENTS FIG



12.2 T6-1/X 電器连接圖 ELECTRICITY ELEMENTS FIG





地址:池州市經濟技術開發區金安工業園
Add :Economic and Technology Development Zone,
Chizhou City, Anhui Province, China

Http ://www.dayu.com.cn

E-mail :dayu@dayu.com.cn

Tel :400-848-0606